

## ГОСУДАРСТВЕННЫЙ КОМИТЕТ ПО ИМУЩЕСТВУ РЕСПУБЛИКИ БЕЛАРУСЬ

**ТЕХНИЧЕСКИЙ ПАСПОРТ**  
**на изолированное помещение**

Республиканское унитарное предприятие "Минское городское агентство по государственной  
регистрации и земельному кадастру"

(наименование организации по государственной регистрации недвижимого имущества, прав на него и сделок с ним)


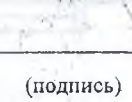
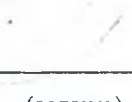
Наименование: квартира

Назначение: 40101 - Квартира

Инвентарный номер: 500/D-708175121

Адрес: 220131, Республика Беларусь, г. Минск, ул. Друйская, 61-2

Составлен по состоянию на: 03.06.2016

Составил	<u>22 ИЮН 2016</u> (дата)	 (подпись)	<u>Ж.А. Ковзель</u> (инициалы, фамилия)
Проверил	<u>22 ИЮН 2016</u> (дата)	 (подпись)	<u>А.Н. Демух</u> (инициалы, фамилия)
Уполномоченное должностное лицо	<u>22 ИЮН 2016</u> (дата)	 (подпись)	<u>А.Н. Демух</u> (инициалы, фамилия)

М.П.

Отметки

## 1. Общие сведения об изолированном помещении

1. Подъезд (секция)	1
2. Этаж	1-й, Цокольный
3. Количество этажей, шт.	2
4. Общая площадь нежилого изолированного помещения, кв. м.	-
5. Нормируемая площадь нежилого изолированного помещения, кв. м.	-
6. Количество жилых комнат, шт.	3
7. Жилая площадь квартиры, кв. м.	41.3
8. Общая площадь жилого помещения (квартиры), кв. м.	121.4
9. Общая площадь квартиры по СНБ, кв. м.	126.8
10. Жилая площадь общежития, специального жилого помещения, кв. м.	-
11. Общая площадь жилых помещений общежития, специального жилого помещения, кв. м.	-
12. Общая площадь помещений общежития, специального жилого помещения, кв. м.	-
13. Площадь балконов, лоджий, террас и т.п., без учета коэффициентов, кв. м.	7.7
14. Площадь балконов, лоджий, террас и т.п. жилых помещений с учетом коэффициентов, кв. м.	5.4

## 2. Сведения о капитальном строении

1. Инвентарный номер	500/С-63867
2. Количество надземных этажей, шт.	2-3
3. Количество подземных этажей, шт.	1
4. Год постройки (дата приемки в эксплуатацию)	2016 (06.05.16)
5. Год реконструкции	-

## 3. Сведения о стоимости

Вид стоимости	Дата определения (год уровня цен)	Стоимость, руб.	Документ о стоимости
1	2	3	4
Нет сведений	-	-	-



## 4. Благоустройство жилого помещения

Наименование показателя	Отопление			Водопровод	Канализация		Горячее водоснабжение	Ванна (душ)	Газ (газоснабжение)	Наличие электроплиты (варочные панели)
	Печное	Центральное			Центральная (уличная)	Местная				
		от ТЭЦ или групповой (районной) котельной	от индивидуальных отопительных устройств на _____							
1	2	3	4	5	6	7	8	9	10	11
Количество изолированных жилых помещений (квартир), шт.	-	-	Газ:1.	1	1	-	1	1	1	-
Общая площадь жилых помещений, кв. м	-	-	Газ:121.4.	121.4	121.4	-	121.4	121.4	121.4	-





## 5. Техническое описание

## 5.1 Техническое описание изолированного помещения

№ п/п	Наименование конструктивных элементов и инженерных систем	Описание конструктивных элементов и инженерных систем
1	2	3
1	Фундамент	-
2	Наружные стены	Железобетон, Блоки керамзитобетонные
3	Внутренние стены	Блоки керамзитобетонные
4	Перегородки	Кирпичи, Блоки газосиликатные, Лист гипсокартонный
5	Перекрытия	Плита перекрытия железобетонная монолитная
6	Крыша (кровля)	-
7	Полы	Линолеум, Плитка, Наличие теплых полов: Да
8	Окна	ПВХ профиль
9	Двери, ворота	Дерево, ПВХ профиль, Металл
10	Отделочные работы:	-
10.1	наружная отделка стен	Облицовка керамической плиткой
10.2	внутренняя отделка	Оштукатурено и окрашено, Облицовка, Оклейка обоями
11	Инженерные системы:	-
11.1	отопление	Котел газовый
11.2	водопровод и канализация:	-
11.2.1	холодное водоснабжение	Централизованная система
11.2.2	канализация	Централизованная система
11.2.3	горячее водоснабжение	Локальная система
11.2.4	ванны, душ	Предусмотрено проектом
11.3	система электрооборудования:	-
11.3.1	электропитание	Централизованная система
11.3.2	подключение электроплит	Нет
11.4	газоснабжение	Централизованная система
11.5	вентиляция	Вентиляция с естественным побуждением
11.6	мусоропровод	Нет
11.7	лифты	Нет
11.8	иные	Телевидение (телевизионная сеть), Телефонизация (телефонная сеть)
12	Прочие	Лоджия(и) с остеклением

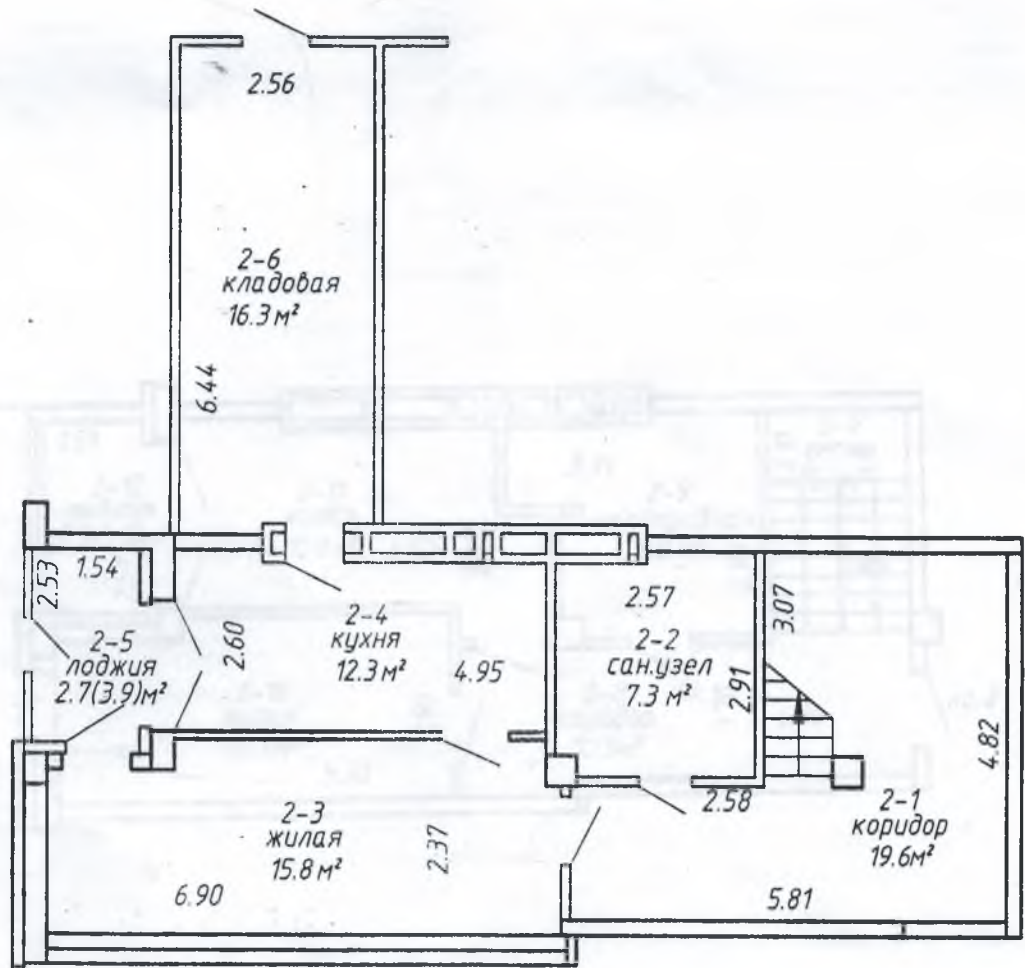
Примечание:

Количество страниц технического паспорта : 4

Приложение: 1. поэтажные планы на 2 л.



позтажный план  
секция (подъезд) - 1 этаж- цокольный

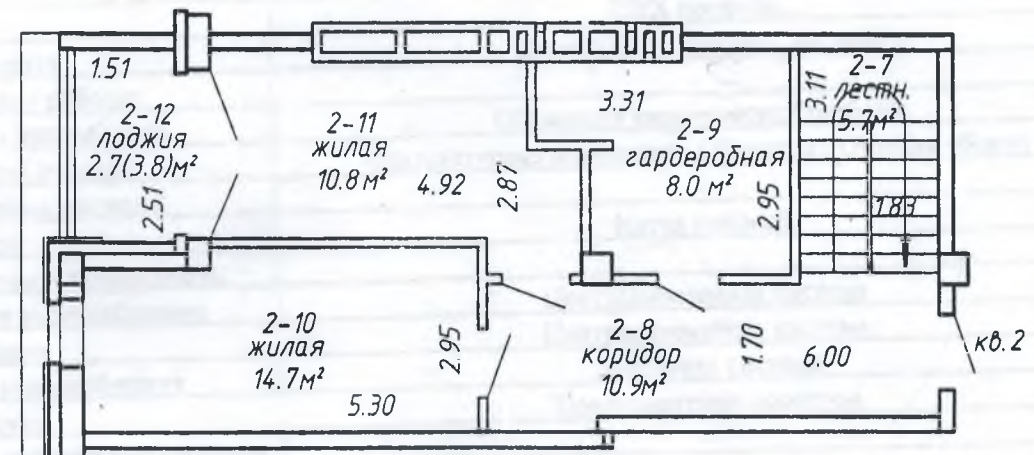


h=3.28

РУП "Минское городское агентство по государственной регистрации и земельному кадастру"			
многоквартирный жилой дом			
Республика Беларусь, г. Минск, ул. Друйская, 61-2			
Литер А2-3/бл	Секция (подъезд):- 1	Этаж: цокольный	
Составлен по состоянию на: 03.06.2016 г.			
Масштаб	Лист - 1	Листов - 2	Стр. -
1:100	Инициалы, Фамилия	Подпись	Дата
Составил	Ж.А.Ковзель	<i>[Signature]</i>	22.06.2
Изготовил	Ж.А.Ковзель	<i>[Signature]</i>	22.06.2



позтажный план  
секция (подъезд) - 1 этаж - 1



h=3.29

РУП "Минское городское агентство по государственной регистрации и земельному кадастру"			
многоквартирный жилой дом			
Республика Беларусь, г. Минск, ул. Друйская, 61-2			
Литер А2-3/бл	Секция (подъезд):- 1	Этаж: 1	
Составлен по состоянию на: 03.06.2016 г.			
Масштаб	Лист - 2	Листов - 2	Стр. - 1
1:100	Инициалы, Фамилия	Подпись	Дата
Составил	Ж.А.Ковзель	<i>[Signature]</i>	22.06.2016
Изготовил	Ж.А.Ковзель	<i>[Signature]</i>	22.06.2016
Проверил	А.Н. Демух		22.06.2016