

ГОСУДАРСТВЕННЫЙ КОМИТЕТ ПО ИМУЩЕСТВУ  
РЕСПУБЛИКИ БЕЛАРУСЬ

ТЕХНИЧЕСКИЙ ПАСПОРТ  
на квартиру

составлен по состоянию на 13.05.2015

РУП "МИНСКОЕ ГОРОДСКОЕ АГЕНТСТВО ПО ГОСУДАРСТВЕННОЙ  
РЕГИСТРАЦИИ И ЗЕМЕЛЬНОМУ КАДАСТРУ "

(наименование организации по государственной регистрации)

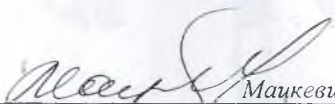
Назначение: код 4 01 01 Квартира

Инвентарный номер: 500/D-708156001

Адрес (местонахождение):

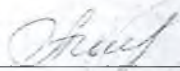
Республика Беларусь, г. Минск, ул. БЕЛОМОРСКАЯ, 21-60

Паспорт составил:

  
(подпись) Маикевич Н.А.  
(Фамилия, Инициалы)

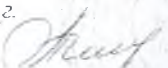
Дата составления: 01 декабря 2015г.

Паспорт проверил:

  
(подпись) (Фамилия, Инициалы)

Дата проверки: " 01 " DEC 2015 20 г.

Уполномоченное  
должностное лицо

  
(подпись) М.П. (Фамилия, Инициалы)

Отметки о проведенных проверках характеристик недвижимого имущества

" " 20 г. Изменений нет

(подпись) (Фамилия, Инициалы)

Уполномоченное должностное лицо

М.П. (подпись) (Фамилия, Инициалы)

" " 20 г. Изменений нет

(подпись) (Фамилия, Инициалы)

Уполномоченное должностное лицо

М.П. (подпись) (Фамилия, Инициалы)

## 2. СВЕДЕНИЯ О ЖИЛОМ ДОМЕ

Таблица 1

1	Инвентарный номер	500/С-63312
2	Количество этажей, шт.	24
3	Материал стен	блоки из ячеистого бетона
4	Год постройки	2015
5	Год реконструкции	
6	Число квартир в доме, шт.	141
7	Общая площадь жилых помещений (квартир) жилого дома, кв.м.	10390,5

## 3. ХАРАКТЕРИСТИКА ПОМЕЩЕНИЙ КВАРТИРЫ

Таблица 2

Количество комнат	Общая площадь жилого помещения (квартир), м2	В том числе																			
		площадь жилых комнат								площадь подсобных помещений											
		в том числе								в том числе											
		всего	жилая комната							всего	кухня	прихожая, передняя	коридоры внутренние	встроенные шкафы	ванна	туалет	кладовая	санузел			
1	2	3	4	5	6	7	8	8'	8"	9	10	11	12	13	14	15	16	17	18	18'	
1	38,9	20,8	20,8							18,1	9,4		4,9							3,8	

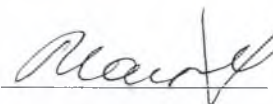
Таблица 3

Лоджии, балконы, террасы и др.	Площадь, кв.м.	Понижающий коэффициент	Площадь с учетом понижающего коэффициента, кв.м.
1	2	3	4
лоджия	4,1	0,7	2,9
			2,9

Общая площадь квартиры по СНБ 41,8 кв.м.

Высота помещений 2,7 м.

Подпись исполнителя



#### 4. ТЕХНИЧЕСКОЕ ОПИСАНИЕ КОНСТРУКТИВНЫХ ЭЛЕМЕНТОВ И ИНЖЕНЕРНОГО ОБОРУДОВАНИЯ

Таблица 4

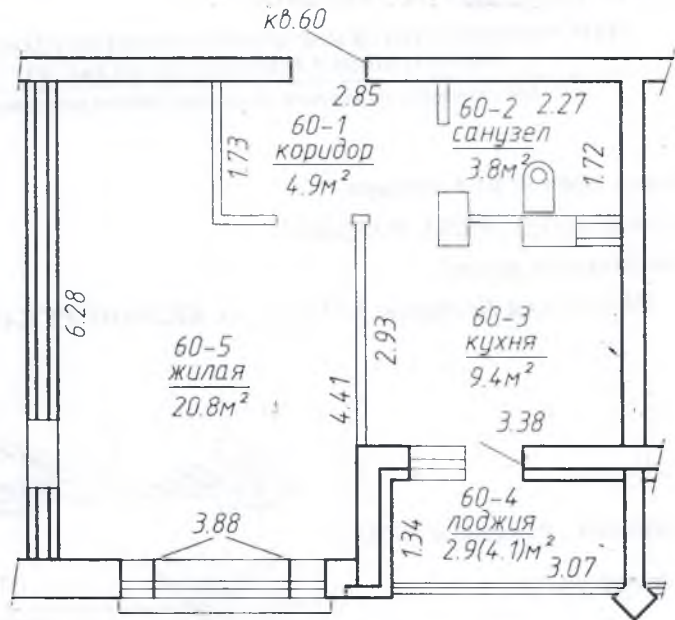
№ п/п	Наименование конструктивных элементов и инженерного оборудования	Описание конструктивных элементов и инженерного оборудования (материал, конструкция, отделка и прочие)
1	2	3
1	Стены наружные	блоки из ячеистого бетона
2	Стены внутренние	блоки из ячеистого бетона
3	Перегородки	блоки из ячеистого бетона
4	Перекрытия	монолитное железобетонное
5	Крыша	нет
6	Полы	бетонные
7	Проемы оконные	стеклопакеты ПВХ
8	Проемы дверные	деревянные
9	Внутренняя отделка	оштукатурено
10	Балконы	нет
11	Лоджии	есть
12	Инженерное оборудование	
12.1	отопление	центральное
12.2	водопровод	есть
12.3	канализация	есть
12.4	электроснабжение	скрытая проводка
12.5	газоснабжение	нет
12.6	горячее водоснабжение	от ИТП
12.7	ванные, души	нет
12.8	электроплиты	нет
12.9	вентиляция	есть
12.10	радио	есть
12.11	телевидение	есть
12.12	телефон	есть
12.13	мусоропровод	есть
12.14	лифт	есть

Особые отметки: Этаж № 10, подъезд № 1

Проектом предусмотрена установка электроплиты и санитарно-технического оборудования.

*М. И. А.*

1. ПЛАН КВАРТИРЫ



МАСШТАБ 1:100

Подпись исполнителя

*Мандар*