

**4. ТЕХНИЧЕСКОЕ ОПИСАНИЕ КОНСТРУКТИВНЫХ ЭЛЕМЕНТОВ  
ИНЖЕНЕРНОГО ОБОРУДОВАНИЯ**

Таблица 4

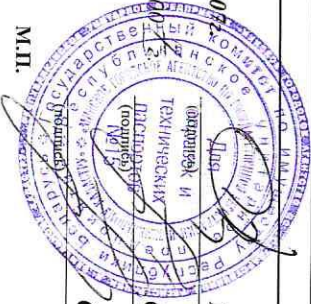
№ п/п	Наименование конструктивных элементов и инженерного оборудования	Описание конструктивных элементов и инженерного оборудования (материал, конструкция, отделка и прочее)	
		1	2
1	Стены	а) наружные б) внутренние	кирпичные кирпичные
2	Перегородки		кирпичные
3	Перекрытия		деревянное
4	Крыша		дощатые, шпалка
5	Полы		двойные деревянные
6	Проемы дверные	оконные	филенчатые
		дверные	филенчатые
7	Балконы		
8	Лоджии		
<b>Санитарно-технические устройства</b>			
	отопление		центральное
	электроосвещение		скрытая проводка
	водопровод		да
	канализация		да
	горячее водоснабжение		от газовых колонок
	ванны, души		да
	газоснабжение		да
	электроплиты		да
	радио		да
	телевидение		да
	телефон		да
	мусоропровод		
	лифт		

**Особые отметки**

Паспорт составил: 14 ноября 2008 **Марченко Н.В.** (И.О. Фамилия)

Паспорт проверил: "11" / "11" 2008 **Смирнова А.М.** (И.О. Фамилия)

Уполномоченное должностное лицо **Смирнова А.М.** (И.О. Фамилия)



**ГОСУДАРСТВЕННЫЙ КОМИТЕТ ПО ИМУЩЕСТВУ  
РЕСПУБЛИКИ БЕЛАРУСЬ**

**ТЕХНИЧЕСКИЙ ПАСПОРТ  
на квартиру  
Жилищного фонда Республики Беларусь**

составлен по состоянию на 01.06.1988

РУП "МИНСКОЕ ГОРОДСКОЕ АГЕНТСТВО ПО ГОСУДАРСТВЕННОЙ  
РЕГИСТРАЦИИ И ЗЕМЕЛЬНОМУ КАДАСТРУ"  
(наименование органа регистрации и технической инвентаризации)

Инвентарный номер 500/D-85565

- Область \_\_\_\_\_
- Район \_\_\_\_\_
- Сельсовет \_\_\_\_\_
- Населенный пункт \_\_\_\_\_
- Район в городе \_\_\_\_\_
- Улица \_\_\_\_\_
- Номер дома \_\_\_\_\_
- Номер корпуса \_\_\_\_\_
- Номер квартиры \_\_\_\_\_
- подъезд № 1 \_\_\_\_\_

" \_\_\_\_ " \_\_\_\_\_ 200\_\_ г. "Изменений нет" \_\_\_\_\_ (подпись) \_\_\_\_\_ (И.О. Фамилия)

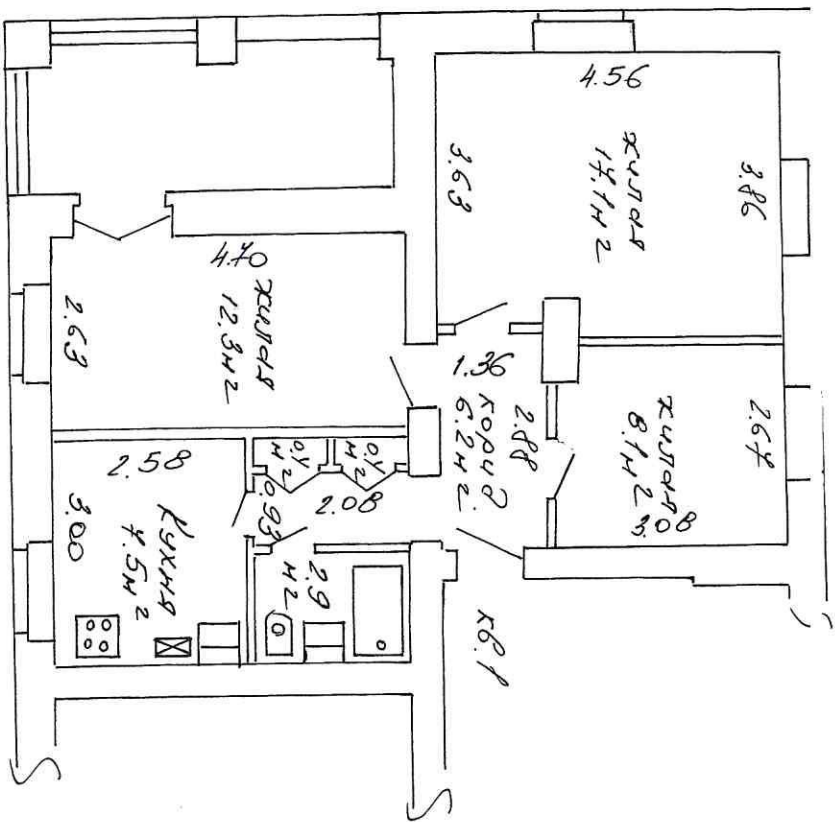
Уполномоченное должностное лицо \_\_\_\_\_ М.П. \_\_\_\_\_ (подпись) \_\_\_\_\_ (И.О. Фамилия)

" \_\_\_\_ " \_\_\_\_\_ 200\_\_ г. "Изменений нет" \_\_\_\_\_ (подпись) \_\_\_\_\_ (И.О. Фамилия)

Уполномоченное должностное лицо \_\_\_\_\_ М.П. \_\_\_\_\_ (подпись) \_\_\_\_\_ (И.О. Фамилия)

Подпись исполнителя \_\_\_\_\_

1. ПЛАН КВАРТИРЫ



2. СВЕДЕНИЯ О ЖИЛОМ ДОМЕ

1	Серия, тип проекта жилого дома	
2	Инвентарный номер	500/С-7360
3	Количество этажей, шт.	2
4	Материал стен	кирпичные
5	Год постройки	1952
6	Год реконструкции	
7	Число квартир в доме, шт.	4
8	Общая площадь жилых помещений (квартир) жилого дома, кв.м.	225,0

Таблица 1

3. ХАРАКТЕРИСТИКА ПОМЕЩЕНИЙ КВАРТИРЫ

Количество комнат	Общая площадь жилого помещения (квартиры), м2		В том числе															
	всего	в том числе	площадь жилых комнат								площадь подсобных помещений							
			в том числе			в том числе			в том числе			в том числе			в том числе			
1	2	3	4	5	6	7	8	9	10	11	12	13	14	15	16	17	18	
			жилая комната	жилая комната	жилая комната			кухня	прихожая, передняя	коридоры внутренние	встроенные шкафы	ванная	туалет	кладовая	санузел			
3	54,9	37,5	17,1	12,3	8,1			17,4	7,5	6,2	0,8					2,9		

Таблица 2

Дожки, балкон, террасы и др.	Площадь, кв.м.	Понижающий коэффициент	Площадь с учетом понижающего коэффициента, кв.м.
1	2	3	4
веранда	9,6	1,0	9,6
			9,6

Таблица 3

Общая площадь квартиры по СМБ 64,5 кв.м.

Высота помещений 2,8 м.