

Государственный комитет по имуществу РСФСР, Бюро и Управление
РЭИ "Громотское агентство" по адресу: 401000, г. Волгоград, ул.
Земляной переулок, д. 10
Тел. 24-10-01

The registration No. 1516/104.4 of 28 January 1974 is hereby

1. переходы прав собственности на имущество, принадлежащее правообладателю – юридическое лицо, резидент Российской Федерации (Открытое акционерное общество "Б.И.В.Р.О.")

[illegible]

1. *Phragmites australis* (Cav.) Trin. ex Steud. 2. *Scirpus americanus* L. 3. *Scirpus setaceus* L. 4. *Scirpus robustus* (L.) Kunze 5. *Scirpus subterminalis* (L.) Kunze 6. *Scirpus tabernaemontani* (L.) Stapf 7. *Scirpus torreyana* (L.) Kunze 8. *Scirpus yagara* (L.) Kunze 9. *Scirpus yagara* (L.) Kunze 10. *Scirpus yagara* (L.) Kunze 11. *Scirpus yagara* (L.) Kunze 12. *Scirpus yagara* (L.) Kunze 13. *Scirpus yagara* (L.) Kunze 14. *Scirpus yagara* (L.) Kunze 15. *Scirpus yagara* (L.) Kunze 16. *Scirpus yagara* (L.) Kunze 17. *Scirpus yagara* (L.) Kunze 18. *Scirpus yagara* (L.) Kunze 19. *Scirpus yagara* (L.) Kunze 20. *Scirpus yagara* (L.) Kunze 21. *Scirpus yagara* (L.) Kunze 22. *Scirpus yagara* (L.) Kunze 23. *Scirpus yagara* (L.) Kunze 24. *Scirpus yagara* (L.) Kunze 25. *Scirpus yagara* (L.) Kunze 26. *Scirpus yagara* (L.) Kunze 27. *Scirpus yagara* (L.) Kunze 28. *Scirpus yagara* (L.) Kunze 29. *Scirpus yagara* (L.) Kunze 30. *Scirpus yagara* (L.) Kunze 31. *Scirpus yagara* (L.) Kunze 32. *Scirpus yagara* (L.) Kunze 33. *Scirpus yagara* (L.) Kunze 34. *Scirpus yagara* (L.) Kunze 35. *Scirpus yagara* (L.) Kunze 36. *Scirpus yagara* (L.) Kunze 37. *Scirpus yagara* (L.) Kunze 38. *Scirpus yagara* (L.) Kunze 39. *Scirpus yagara* (L.) Kunze 40. *Scirpus yagara* (L.) Kunze 41. *Scirpus yagara* (L.) Kunze 42. *Scirpus yagara* (L.) Kunze 43. *Scirpus yagara* (L.) Kunze 44. *Scirpus yagara* (L.) Kunze 45. *Scirpus yagara* (L.) Kunze 46. *Scirpus yagara* (L.) Kunze 47. *Scirpus yagara* (L.) Kunze 48. *Scirpus yagara* (L.) Kunze 49. *Scirpus yagara* (L.) Kunze 50. *Scirpus yagara* (L.) Kunze 51. *Scirpus yagara* (L.) Kunze 52. *Scirpus yagara* (L.) Kunze 53. *Scirpus yagara* (L.) Kunze 54. *Scirpus yagara* (L.) Kunze 55. *Scirpus yagara* (L.) Kunze 56. *Scirpus yagara* (L.) Kunze 57. *Scirpus yagara* (L.) Kunze 58. *Scirpus yagara* (L.) Kunze 59. *Scirpus yagara* (L.) Kunze 60. *Scirpus yagara* (L.) Kunze 61. *Scirpus yagara* (L.) Kunze 62. *Scirpus yagara* (L.) Kunze 63. *Scirpus yagara* (L.) Kunze 64. *Scirpus yagara* (L.) Kunze 65. *Scirpus yagara* (L.) Kunze 66. *Scirpus yagara* (L.) Kunze 67. *Scirpus yagara* (L.) Kunze 68. *Scirpus yagara* (L.) Kunze 69. *Scirpus yagara* (L.) Kunze 70. *Scirpus yagara* (L.) Kunze 71. *Scirpus yagara* (L.) Kunze 72. *Scirpus yagara* (L.) Kunze 73. *Scirpus yagara* (L.) Kunze 74. *Scirpus yagara* (L.) Kunze 75. *Scirpus yagara* (L.) Kunze 76. *Scirpus yagara* (L.) Kunze 77. *Scirpus yagara* (L.) Kunze 78. *Scirpus yagara* (L.) Kunze 79. *Scirpus yagara* (L.) Kunze 80. *Scirpus yagara* (L.) Kunze 81. *Scirpus yagara* (L.) Kunze 82. *Scirpus yagara* (L.) Kunze 83. *Scirpus yagara* (L.) Kunze 84. *Scirpus yagara* (L.) Kunze 85. *Scirpus yagara* (L.) Kunze 86. *Scirpus yagara* (L.) Kunze 87. *Scirpus yagara* (L.) Kunze 88. *Scirpus yagara* (L.) Kunze 89. *Scirpus yagara* (L.) Kunze 90. *Scirpus yagara* (L.) Kunze 91. *Scirpus yagara* (L.) Kunze 92. *Scirpus yagara* (L.) Kunze 93. *Scirpus yagara* (L.) Kunze 94. *Scirpus yagara* (L.) Kunze 95. *Scirpus yagara* (L.) Kunze 96. *Scirpus yagara* (L.) Kunze 97. *Scirpus yagara* (L.) Kunze 98. *Scirpus yagara* (L.) Kunze 99. *Scirpus yagara* (L.) Kunze 100. *Scirpus yagara* (L.) Kunze

Copyright © 2004 John Wiley & Sons, Inc.

Address: P.O. Box 125, 40000, Houston, Texas 77058

11. *Stroph*

1. *Journal of the American Medical Association*, 1997; 277: 1033-1038.

ГОСУДАРСТВЕННЫЙ КОМИТЕТ
ПО ИМУЩЕСТВУ

ТЕХНИЧЕСКИЙ ПАСПОРТ

на нежилое здание

составлен по состоянию на « 29 » 03 2007 г.

Лидский филиал РУП «Гродненское агентство по
государственной регистрации и земельному кадастру»
(наименование организации по государственной регистрации)

Инвентарный номер

420/с-33082

Здание специализированное розничной торговли
назначение здания

Населенный пункт

г. Лидо

Улица

Коммунистическая

№ дома

38

№ корпуса

Отметки о произведенных обследованиях:

« ____ » 200 ____ г. «Изменений нет» (_____) (_____)
(подпись) (Фамилия, инициалы)

Уполномоченное должностное лицо

(_____) (_____)
(подпись) (Фамилия, инициалы)

М.П.

« ____ » 200 ____ г. «Изменений нет» (_____) (_____)
(подпись) (Фамилия, инициалы)

Уполномоченное должностное лицо

(_____) (_____)
(подпись) (Фамилия, инициалы)

М.П.

Подпись исполнителя

[Подпись]

1. Область Гродненская

2. Район _____

3. Сельсовет _____

4. Населенный пункт г. Лида

5. Район в городе _____

6. Улица Коммунистическая

7. Геокод _____

8. Номер квартала _____

9. Номер картограммы _____

10. Литер А/к.

1. ОБЩИЕ СВЕДЕНИЯ О НЕЖИЛОМ ЗДАНИИ

Таблица 1

1. Серия, тип проекта		9. Общая площадь жилых помещений (квартир), м ²	
2. Количество этажей, шт.	1	10. Жилая площадь, м ²	
3. Количество подземных этажей, шт.		11. Количество квартир, шт.	
4. Площадь застройки, м ²	1233	12. Число жилых комнат, шт.	
5. Объем здания, м ³	3833	13. Материал стен	кирпич
6. Общая площадь здания, м ²	1066.6	14. Год постройки	1980
7. Нормируемая площадь здания, м ²	1039.5	15. Физический износ, %	41
8. Количество нежилых изолированных помещений, шт.			

2. СВЕДЕНИЯ О ЗЕМЕЛЬНОМ УЧАСТКЕ

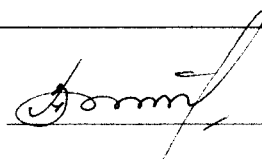
Таблица 2

Кадастровый номер земельного участка	Площадь земельного участка, га	Наименование документа, удостоверяющего право на земельный участок	Номер документа, удостоверяющего право на земельный участок
1	2	3	4

продолжение таблицы 2

Застроенная площадь земельного участка, м ²		
всего	под основным строением	под прочими строениями и сооружениями
5	6	7
1233	1233	

Подпись исполнителя



3. РАСПРЕДЕЛЕНИЕ НЕЖИЛЫХ ПОМЕЩЕНИЙ И ИХ ПЛОЩАДЕЙ

Таблица 3

Площадь	Назначение	Административные помещения	Торговые помещения	Помещения здравоохранения	Складские помещения	Спортивные помещения	Образовательные, воспитательные, научные помещен.	Коммунально-бытовые помещения	Культурно-просветительные помещения
1		2	3	4	5	6	7	8	9
Нормируемая площадь, м ²		56.3	168.6		641.1				
Вспомогательная площадь, м ²		18.4	8.7						
Общая площадь здания, м ²		74.7	177.3		641.1				

продолжение таблицы 3

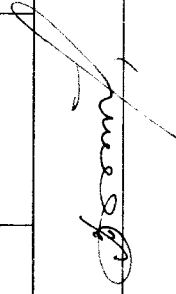
Помещения транспортного назначения (гаражи)	Произв. помещен.	Во вспомогательных помещениях										Итого
10	11	12	13	14	15	16	17	18	19	20		
93.6	79.9									1039.5		
										27.1		
93.6	79.9									1066.6		

4. ГОСТИНИЦЫ, ПРОФИЛАКТОРИИ, САНАТОРИИ, ДОМА ОТДЫХА, БОЛЬНИЦЫ, ШКОЛЫ, ДЕТСКИЕ САДЫ И Т.Д.

Таблица 4

Количество				в том числе				Количество мест
палат, спален	классов, аудиторий	комнат для отдыха и игр	номеров	одноместные	двухместные	трехместных	четыrehместные и более	
1	2	3	4	5	6	7	8	9
								10

Подпись исполнителя



5. РАСПРЕДЕЛЕНИЕ ЖИЛЫХ ПОМЕЩЕНИЙ И ИХ ПЛОЩАДЕЙ

Таблица 5

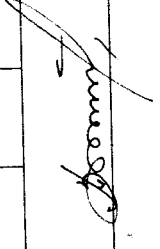
	Распределение жилых помещений по числу комнат										Итого в отдельных квартирах	Итого в общежитиях
	одно- комнатные	двух- комнатные	трех- комнатные	четырёх- комнатные	пяти- комнатные	более пяти комнат	в мансардах	в подвалах	в цокольных этажах			
1	2	3	4	5	6	7	8	9	10	11	12	
Количество квартир												
Количество жилых комнат												
Жилая площадь, м ²												
Общая площадь жилых помещений (квартир), м ²												
Общая площадь здания (общая площадь квартир по СНБ), м ²												

6. БЛАГОУСТРОЙСТВО ПЛОЩАДЕЙ НЕЖИЛОГО ЗДАНИЯ

Таблица 6

Наименование	Водо-про-вод	Отопление												Канализация		Горячее водоснабжение		Газоснабжение		Мусоропровод	Лифт
		печное	печное, газовое	от АГВ	от ТЭЦ	Центральное						иное	Местная	Центральная	от колонок	Центральное	сжиженный газ	сетевое			
						от собственной котельной		от групповой котельной													
						на твердом топливе	на жидком топливе	на газе	на твердом топливе	на жидком топливе	на газе										
1	2	3	4	5	6	7	8	9	10	11	12	13	14	15	16	17	18	19	20	21	22
Общая площадь здания	1066.6					1066.6	1066.6								1066.6						
Нормируемая площадь	1039.5					1039.5	1039.5								1039.5						
Общая площадь жилых помещений (квартир)																					
Жилая площадь																					

Подпись исполнителя

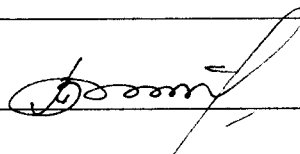


7. ТЕХНИЧЕСКОЕ ОПИСАНИЕ КОНСТРУКТИВНЫХ ЭЛЕМЕНТОВ И ИНЖЕНЕРНОГО ОБОРУДОВАНИЯ

Таблица 7

№ п/п	Наименование конструктивных элементов и инженерного оборудов.		Описание конструктивных элементов и инженерного оборудования (материал, конструкция, отделка и прочие)
1	2		3
1	Фундамент		БУТОБЕТОН.
2	А. Наружные, внутренние капитальные стены		КИРПИЧНЫЕ
	Б. Перегородки		КИРПИЧНЫЕ
3	Перекрытия	Чердачные	ЖЕЛЕЗОБЕТОН.
		Междуэтажные	
		Подвальные	
4	Крыша		СОМЕЩЕН. РУЛОННАЯ
5	Полы		БЕТОННОМОЗАИКА, БЕТ. ЛИНОЛИУМ
6	Проемы	Оконные	ВИТРИННОЕ СТЕКЛО
		Дверные	ЩИТОВЫЕ ОКРАШ.
7	Отделочные работы	Наружная отделка: а) цоколя	ОШТУКАТУРЕН
		б) стен	РАСШИВКА ШВОВ
		Внутренняя отделка	ШТУКАТ., ЛОБЕЛКА, ПОКРАСКА
8	Инженерное оборудование	отопление	ЦЕНТРАЛЬН.
		электроснабжение	СКРЫТАЯ ПРОВОДКА
		водопровод	ТРУБЫ СТАЛЬН. ОКР
		канализация	ТРУБЫ ЧУГУН. ОКР.
		горячее водоснабжение	
		ванные (души)	
		газоснабжение	
		напольные электроплиты	
		вентиляция	ЕСТЕСТВЕННАЯ
		радио	
		телевидение	
		телефон	КАБЛИРОВАН
		мусоропровод	
		лифты	
9	Прочие работы		СТУПЕНИ БЕТОН.

Подпись исполнителя



8. НАЗНАЧЕНИЕ И ХАРАКТЕРИСТИКА ОСНОВНЫХ И СЛУЖЕБНЫХ СТРОЕНИЙ, ПРИСТРОЕК, ПОДВАЛОВ, ДВОРОВЫХ СООРУЖЕНИЙ

Таблица 8

Литер	Назначение	Год постройки	Площадь, м ²	Объем, м ³	История	Описание конструктивных элементов						Благоустройство				
						фундамент	стены и перегородки	перекрытия	кровля	полы	проемы	электр. риче-ство	отопле-ние	водо-провод	канали-зация	газо-снабжение
1	2	3	4	5	6	7	8	9	10	11	12	13	14	15	16	17
А/к	Магазин	1986	321	1218	41	БУТОБ.	КИРП.	Ж/Б	СОФМ.	БЕТ.	ПРОСТ.	АД	АД	АД	АД	
Б/к	СКЛАД		113	329	25	БУТОБ.	КИРП.	ДЕР.	ШИФЕР	БЕТ.	ПРОСТ.	АД				
Г/к	ГАРАЖ	1986	90	298	17	БУТОБ.	КИРП.		ШИФЕР		ПРОСТ.	АД				
Д/к	СКЛАД	1987	286	772	40	БУТОБ.	КИРП.	ДЕР. МОНОЛ.	ШИФЕР	БЕТ.	ПРОСТ.	АД				
Е/к	СТОЯН. ЦЕХ	1986	163	537	48	БУТОБ.	КИРП. ОШТУК.	МОНОЛ.	ШИФЕР	БЕТ.	ПРОСТ.	АД	АД			
Ж/к	СКЛАД		69	242	40	БУТОБ.	КИРП.	МОНОЛ.	ШИФЕР	БЕТ.	ПРОСТ.	АД				
З/к	СВАРОЧН. ЦЕХ		22	56	47	БУТОБ.	БЛОЧН.		ШИФЕР	БЕТ.	ПРОСТ.	АД	АД	АД	АД	
И/к	Бытов. помещ.		12	31	26	БУТОБ.	БЛОЧН.	ДЕР.	ШИФЕР	БЕТ.	ПРОСТ.	АД	АД			
К/к	СКЛАД		19	42	25	БУТОБ.	КИРП.		ШИФЕР	БЕТ.	ПРОСТ.	АД				
Л/к	СКЛАД	1991	55	139	30	БУТОБ.	КИРП.	ДЕР. 1/2	ШИФЕР	БЕТ.	ПРОСТ.	АД	АД			
М/к	СКЛАД	1991	73	169	30	БУТОБ.	КИРП.		ШИФ.	БЕТ.	ПРОСТ.	АД				
Н/к	УБОРНАЯ	2000				БУТОБ.	КИРП.		ШИФ.	АЩ	ПРОСТ.					

Примечания:

Подпись исполнителя

[Handwritten signature]

9. ЭКОНОМИЧЕСКИЕ ХАРАКТЕРИСТИКИ НЕЖИЛОГО ЗДАНИЯ

Таблица 9

№ п/п	Вид стоимости	В ценах какого года определена стоимость	Дата определения	Сумма (руб.)
1	2	3	4	5
1	Первоначальная			64794
2	Восстановительно-оценочная	1.01.91+		149333
3	Остаточно-оценочная			91860

10. ОСОБЫЕ ОТМЕТКИ

ПРИЛОЖЕНИЕ:

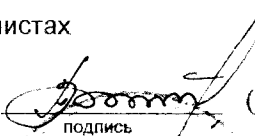
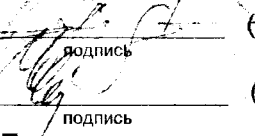

1. поэтажные планы на 1 листах

2. План земельного участка на _____ листах

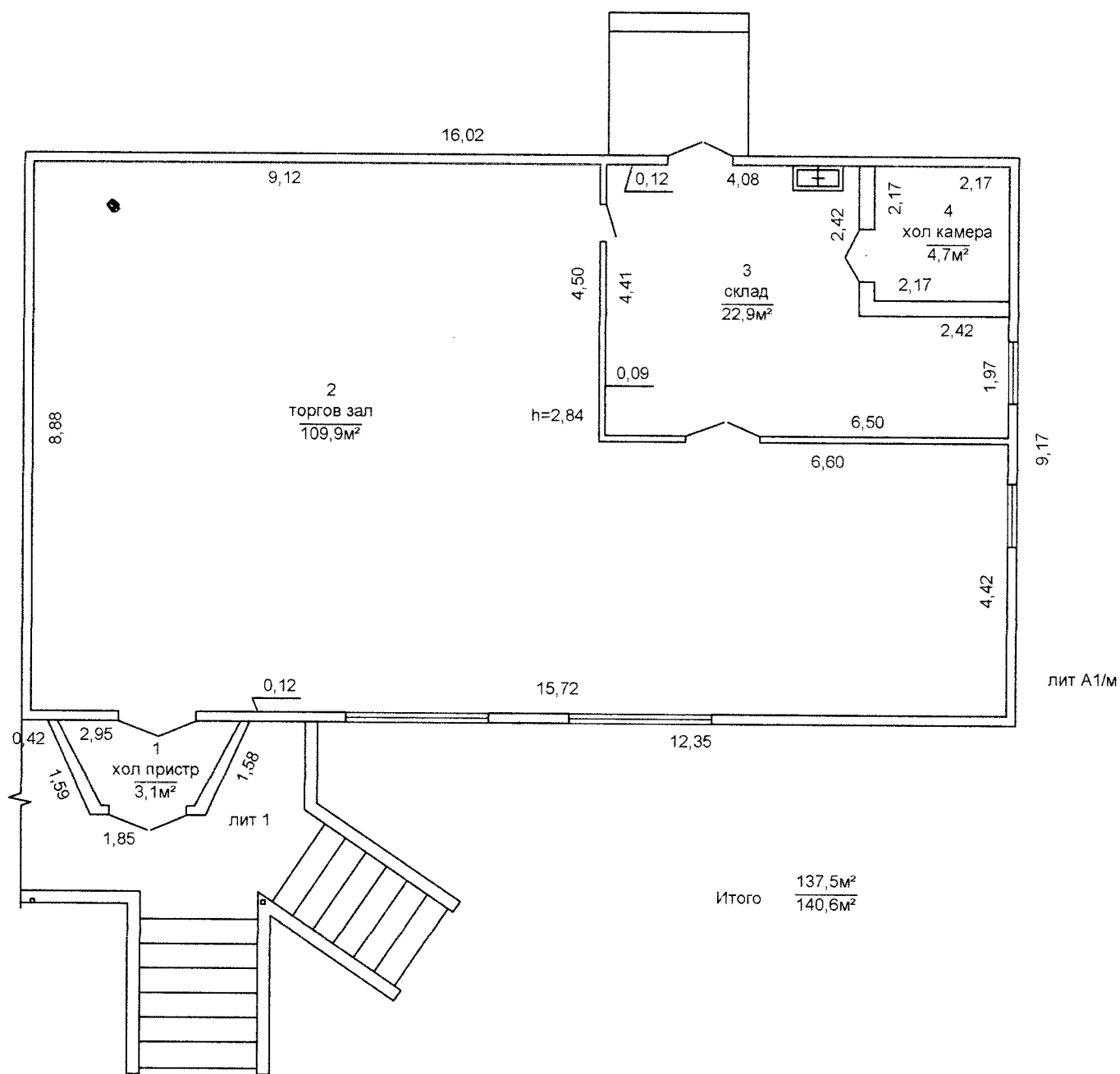
Паспорт составил: « 29 » 03 2007 г.

Паспорт проверил: « 20 » 03 2007 г.

Уполномоченное должностное лицо


 подпись (Т.С. Выходская)
 Фамилия, инициалы

 подпись (О.А. Латышева)
 Фамилия, инициалы

 подпись (Y.Y. Васильевский)
 Фамилия, инициалы

М.П.



Лидский филиал РУП Гродненское агентство по государственной регистрации и земельному кадастру	Адрес: Республика Беларусь, Гродненская область, Лидский р-н, г. Лида, ул. Коммунистическая, 38.		
	Объект : магазин №51		
	Лист 1	Литер А1/м.	
План 1-го этажа			Масштаб 1:100
Составил	<i>Григорьев</i>	Таболич Т. А.	21.11.2012 г.
Проверил		Августин Е. В.	21.11.2012 г.

[illegible]

СВИДЕТЕЛЬСТВО (КРИС) № ВЕРЕНИЕ № 126 114254
О ГОСУДАРСТВЕННОМ РЕЗУЛЬТАТЕ

1. «Роснефть» имеет право собственности на принадлежащие ей объекты интеллектуальной собственности – патенты на изобретения в области нефтяной промышленности, права на товарные знаки и знаки обслуживания, объекты авторского права и смежные права.

Открытое акционерное общество «РН-ОГНКО»

Hypotheses H2

ST. ANTHONY'S 1967

Свидетельство о регистрации № 014/2003

Background

Myrica aspera (Willd.) Rostk. Schmidt 2174

РЕСПУБЛИКАНСКОЕ УНИТАРНОЕ ПРЕДПРИЯТИЕ
«Гродненское агентство по государственной регистрации и земельному кадастру»
Лидский филиал

231300 г. Лида, ул. Чапаева, д.20,
тел/факс(01561)2 58 55, 2 27 27, 2 83 46

Регистратор *Перепеча Марина Станиславовна*

Исходящий № 6-СД/625 от "07" 04 20 11 г.

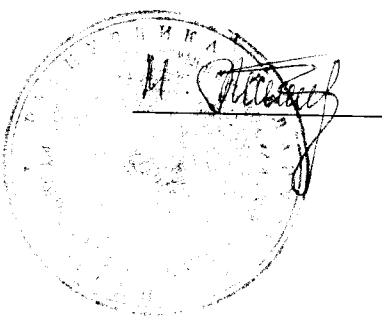
Открытое акционерное общество "ДОРОРС", г.
Минск, ул. Вокзальная, д.17А

УВЕДОМЛЕНИЕ

о внесении исправлений в документы единого государственного регистра недвижимого имущества, прав на него и сделок с ним

Выдано: Открытое акционерное общество "ДОРОРС", в том, что по заявлению от 01.04.2011 № 4008/11:414 внесены исправления в документы единого государственного регистра недвижимого имущества, прав на него и сделок с ним следующего содержания: связанные с изменением адреса капитального строения по адресу: 420/С-5931, Гродненская обл, Лидский р-н, г.Лида, ул.Докучаева, 4 (бывший адрес:420/С-5931, Гродненская обл, Лидский р-н, г.Лида, ул.Коммунистическая, 38)

Регистратор

 Перепеча М.С.

7 апреля 2011 г.

РЕСПУБЛИКАНСКОЕ УНИТАРНОЕ ПРЕДПРИЯТИЕ
«Гродненское агентство по государственной регистрации и земельному кадастру»
Лидский филиал

231300 г. Лида, ул. Чапаева, д. 20,
тел/факс (01561) 2 58 55, 2 27 27, 2 83 46

Регистратор *Перепеча Марина Станиславовна*

Исходящий № *06-07/14 92* от " *06* " *11* 20 *12* г.

Открытое акционерное общество "ДОРОРС", г.
Минск, ул. Вокзальная, д. 17А

УВЕДОМЛЕНИЕ

о внесении исправлений в документы единого государственного регистра недвижимого имущества, прав на него и сделок с ним

Выдано: Открытое акционерное общество "ДОРОРС", в том, что по заявлению от 30.11.2012 № 25049-12:414 внесены исправления в документы единого государственного регистра недвижимого имущества, прав на него и сделок с ним следующего содержания: связанные с изменением составных частей и принадлежностей капитального строения (остатка для разгрузки хлеба (а), ворота (б), дворов покрытие (в), забор (г), дворов покрытие (д), тепловая сеть (е))

расположенного по адресу: Гродненская обл. Лидский р-н, г. Лида, ул. Коммунистическая, 38

Регистратор



Перепеча М.С.

РЕСПУБЛИКАНСКОЕ УНИТАРНОЕ ПРЕДПРИЯТИЕ
«Гродненское агентство по государственной регистрации и земельному кадастру»
Лидский филиал

231300 г.Лиды, ул. Чапаева, д.20, тел/факс (01561) 25855, 22727, 28346

от 28 марта 2011 г.

ИЗВЕЩЕНИЕ
об определении адреса объекта недвижимого имущества

Республиканское унитарное предприятие «Гродненское агентство по государственной регистрации и земельному кадастру» Лидский филиал, в соответствии с Инструкцией о порядке присвоения адресов объектов недвижимого имущества, утвержденной постановлением Государственного комитета по имуществу Республики Беларусь от 11.03.2008 N 14, на основании заявления обособленного структурного подразделения «ОРС станции Лиды» открытого акционерного общества «ДОРОРС» входящий № 173 от 28.03.2011 г. определил адреса капитальным строениям расположенным на земельном участке с кадастровым номером 441300000010000096:

- зданию магазина № 43 с инвентарным номером 420/С-33082 - Республика Беларусь, Гродненская обл., Лидский р-н, г.Лиды, ул. Коммунистическая, 38А;
- зданию общей площадью 164,1м² - Республика Беларусь, Гродненская обл., Лидский р-н, г.Лиды, ул. Докучаева, 2;
- зданию склада с инвентарным номером 420/С-5931 - Республика Беларусь, Гродненская обл., Лидский р-н, г.Лиды, ул. Докучаева, 4.

Адрес объекта недвижимого имущества подлежит регистрации в реестре адресов Республики Беларусь в Лидском филиале Республиканского унитарного предприятия «Гродненское агентство по государственной регистрации и земельному кадастру».

Начальник



Василевский Ч.Ч.

ГОСУДАРСТВЕННЫЙ КОМИТЕТ
ПО ИМУЩЕСТВУ

ТЕХНИЧЕСКИЙ ПАСПОРТ

на нежилое здание

составлен по состоянию на « 24 » 10 2006 г.

Лидский филиал РУП „Гродненское агентство по
государственной регистрации и земельному кадастру“
(наименование организации по государственной регистрации)

Инвентарный номер

420/С-5931

назначение здания

Населенный пункт

г. Лиды

Улица

Коммунистическая

№ дома

38

№ корпуса

Отметки о произведенных обследованиях:

« ____ » _____ 200 ____ г. «Изменений нет» _____ (подпись) _____ (Фамилия, инициалы)

Уполномоченное должностное лицо

(подпись)

(Фамилия, инициалы)

М.П.

« ____ » _____ 200 ____ г. «Изменений нет» _____ (подпись) _____ (Фамилия, инициалы)

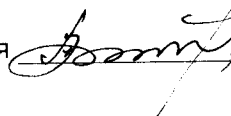
Уполномоченное должностное лицо

(подпись)

(Фамилия, инициалы)

М.П.

Подпись исполнителя



1. Область
2. Район
3. Сельсовет
4. Населенный пункт
5. Район в городе
6. Улица
7. Геокод
8. Номер квартала
9. Номер картограммы
10. Литер

Гродненская

г. Лида

Коммунистическая

А/д

1. ОБЩИЕ СВЕДЕНИЯ О НЕЖИЛОМ ЗДАНИИ

Таблица 1

1. Серия, тип проекта		9. Общая площадь жилых помещений (квартир), м ²	
2. Количество этажей, шт.	1	10. Жилая площадь, м ²	
3. Количество подземных этажей, шт.		11. Количество квартир, шт.	
4. Площадь застройки, м ²	121	12. Число жилых комнат, шт.	
5. Объем здания, м ³	296	13. Материал стен	брусенч. обл. кирпич.
6. Общая площадь здания, м ²	92.7	14. Год постройки	1991
7. Нормируемая площадь здания, м ²	92.7	15. Физический износ, %	
8. Количество нежилых изолированных помещений, шт.			

2. СВЕДЕНИЯ О ЗЕМЕЛЬНОМ УЧАСТКЕ

Таблица 2

Кадастровый номер земельного участка	Площадь земельного участка, га	Наименование документа, удостоверяющего право на земельный участок	Номер документа, удостоверяющего право на земельный участок
1	2	3	4
продолжение таблицы 2			
Застроенная площадь земельного участка, м ²		под прочими строениями и сооружениями	
всего	под основным строением	7	
5	6		
121	121		

Подпись исполнителя

Домт

3. РАСПРЕДЕЛЕНИЕ НЕЖИЛЫХ ПОМЕЩЕНИЙ И ИХ ПЛОЩАДЕЙ

Таблица 3

Назначение	Административные помещения	Торговые помещения	Помещения здравоохранения	Складские помещения	Спортивные помещения	Образовательные, воспитательные, научные помещен.	Коммунально-бытовые помещения	Культурно-просветительные помещения
Площадь	2	3	4	5	6	7	8	9
1								
Нормируемая площадь, м ²				92,7				
Вспомогательная площадь, м ²								
Общая площадь здания, м ²				92,7				

продолжение таблицы 3

[illegible]

4. ГОСТИНИЦЫ, ПРОФИЛАКТОРИИ, САНАТОРИИ, ДОМА ОТДЫХА, БОЛЬНИЦЫ, ШКОЛЫ, ДЕТСКИЕ САДЫ И Т.Д.

Таблица 4

[illegible]

Подпись исполнителя

Donny

Таблица 5

Таблица 5

С БЛАГОУСТРОЙСТВО ПОПУЩАЕИ НЕЖИЛОГО ЗДАНИЯ

Таблица 6

Подпись исполнителя

7. ТЕХНИЧЕСКОЕ ОПИСАНИЕ КОНСТРУКТИВНЫХ ЭЛЕМЕНТОВ И
ИНЖЕНЕРНОГО ОБОРУДОВАНИЯ

Таблица 7

№ п/п	Наименование конструктивных элементов и инженерного оборудования	Описание конструктивных элементов и инженерного оборудования (материал, конструкция, отделка и прочие)	1	2
1	Фундамент	БЫТОБЕТОННЫЙ		
2	А. Наружные, внутренние капитальные стены	Б РЕБЕНОК, ОБА, КИРИЧ		
	Б. Перегородки	Б РЕБЕНОК		
3	Перекрытия	Чердачные		
		Междуетажные		
		Подвальные		
4	Крыша	ШИФЕРНАЯ		
5	Полы	БЕТОННЫЕ		
6	Проемы	Оконные		
		Дверные		
7	Отделочные работы	Наружная отделка:		
		а) цоколя	ШТКАТКА	
		б) стен	ОБЛИЦ КИРИЧОМ С РАШИБ	
8	Инженерное оборудование	отопление		
		электроснабжение		ЭЛЕКТРОПРОВОДКА
		водопровод		
		канализация		
		горячее водоснабжение		
		ванные (души)		
		газоснабжение		
		напольные электромолы		
		вентиляция		ОСЕСИБЕННАЯ
		радио		
		телевидение		
		телефон		
		мусоропровод		
		лифты		
9	Прочие работы	СТУПЕНИ БЕТОННЫЕ		

Подпись исполнителя

С. С. С.

Таблица 8

[illegible]

Примечания:

Подпись исполнителя

9. ЭКОНОМИЧЕСКИЕ ХАРАКТЕРИСТИКИ НЕЖИЛОГО ЗДАНИЯ

Таблица 9

№ п/п	Вид стоимости	В ценах какого года определена стоимость	Дата определения	Сумма (руб.)
1	2	3	4	5
1	Первоначальная			3608
2	Восстановительно-оценочная	1.01.91		8315
3	Остаточно-оценочная			4666

10. ОСОБЫЕ ОТМЕТКИ

ПРИЛОЖЕНИЕ:

1. Постаточные планы на _____ листах

2. План земельного участка на _____ листах

Паспорт составил: « 25 » 10 2006 г.

Паспорт проверил: « 25 » 03 2007 г.

Уполномоченное должностное лицо

подпись

М.П.

Фамилия, инициалы

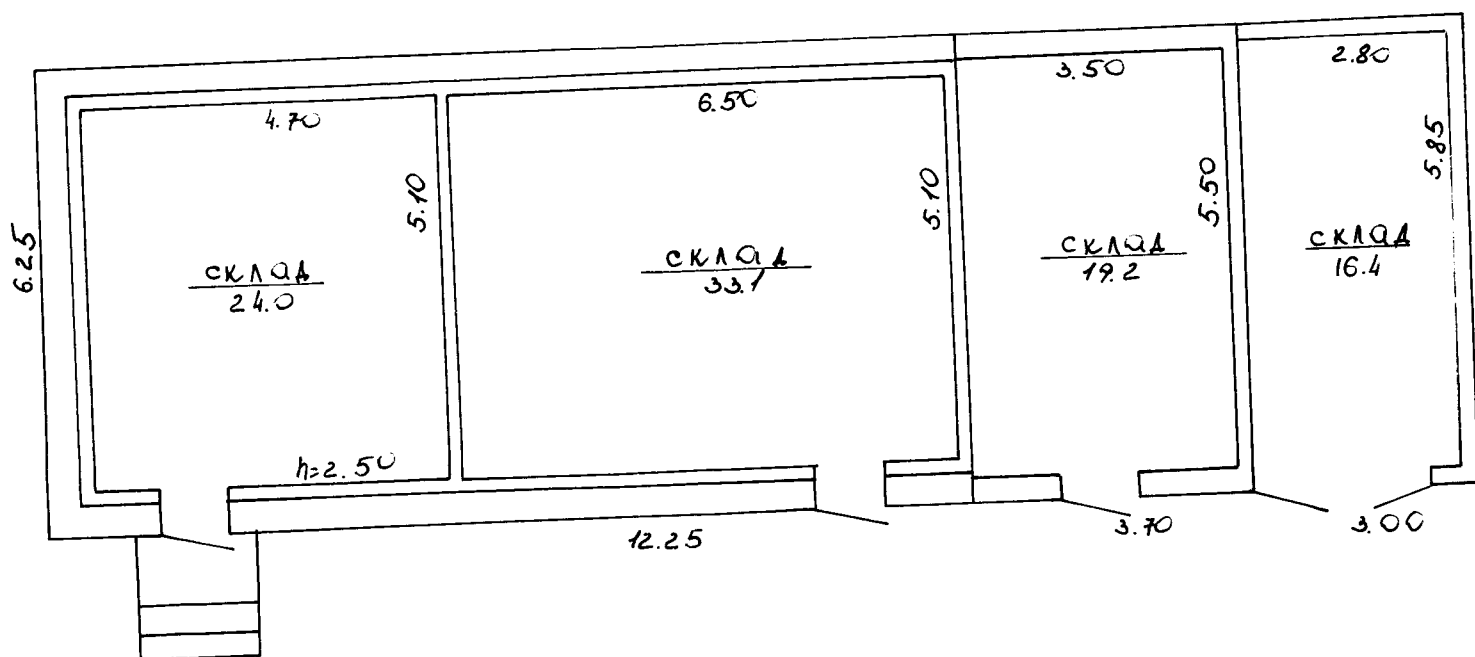
Фамилия, инициалы

Фамилия, инициалы

И.С. ВЫСОЦКАЯ

О.А. ЛАТЫШЕВА

И.И. БОСОВСКИЙ



Итого: $\frac{92.7}{92.7}$

ул. Коммунистическая
склад

Лидя

А/Д

[Signature]

Высоцкая 29. 03. 07
Латышева

РЕСПУБЛИКА БЕЛАРУСЬ
ЕДИНЬЙ ГОСУДАРСТВЕННЫЙ РЕГИСТР НЕДВИЖИМОГО
ИМУЩЕСТВА, ПРАВ НА НЕГО И СДЕЛОК С НИМ

Государственный комитет по имуществу Республики Беларусь
РУП "Гродненское агентство по государственной регистрации и
земельному кадастру"
Лидский филиал

СВИДЕТЕЛЬСТВО (УДОСТОВЕРЕНИЕ) № 420/414-4933
О ГОСУДАРСТВЕННОЙ РЕГИСТРАЦИИ

По заявлению № 24587/12:414 от 26 ноября 2012 года
в отношении **капитального строения** с инвентарным номером
420/С-46997, расположенного по адресу: Гродненская обл., Лидский
р-н, г. Лида, ул. Докучаева, д.2, площадь - 164,1 кв.м., назначение -
Здание специализированное розничной торговли, наименование -
магазин № 52

произведена государственная регистрация:

1. прекращения прав, ограничений (обременений) прав на
капитальное строение (право хозяйственного ведения) (предыдущие
правообладатели - Торгово-производственное республиканское
дочернее предприятие "Отдел рабочего снабжения Барановичского
отделения Белорусской железной дороги");

2. перехода права собственности на капитальное строение,
правообладатель - юридическое лицо, резидент Республики Беларусь
Открытое акционерное общество "ДОРОРС".

Приложения: нет

Примечания: нет

Свидетельство составлено 29 ноября 2012 года

Регистратор *Перепеча Марина Станиславовна* 414

М.П.

Лист 1 из 1

(подпись)

ГОСУДАРСТВЕННЫЙ КОМИТЕТ
ПО ИМУЩЕСТВУ

ТЕХНИЧЕСКИЙ ПАСПОРТ

на нежилое здание

составлен по состоянию на « 26 » 02 2007 г.

Лидский филиал РУП «Гродненское агентство по государственн.
регистрации и земельному кадастру»
(наименование организации по государственной регистрации)Инвентарный номер 469-46997Здание складского назначения
назначение здания Документы

Населенный пункт

г. Лида

Улица

Коммунистическая

№ дома

38

№ корпуса

Отметки о произведенных обследованиях:

« » 200 г. «Изменений нет» (подпись) (Фамилия, инициалы)

Уполномоченное должностное лицо

(подпись)

(Фамилия, инициалы)

М.П.

« » 200 г. «Изменений нет» (подпись) (Фамилия, инициалы)

Уполномоченное должностное лицо

(подпись)

(Фамилия, инициалы)

М.П.

Подпись исполнителя

Бонн

1. Область Гродненская

2. Район _____

3. Сельсовет _____

4. Населенный пункт г. Лида

5. Район в городе _____

6. Улица Коммунистическая

7. Геокод _____

8. Номер квартала _____

9. Номер картограммы _____

10. Литер А/А

1. ОБЩИЕ СВЕДЕНИЯ О НЕЖИЛОМ ЗДАНИИ

Таблица 1

1. Серия, тип проекта		9. Общая площадь жилых помещений (квартир), м ²	
2. Количество этажей, шт.	<u>1</u>	10. Жилая площадь, м ²	
3. Количество подземных этажей, шт		11. Количество квартир, шт.	
4. Площадь застройки, м ²	<u>231</u>	12. Число жилых комнат, шт.	
5. Объем здания, м ³	<u>585</u>	13. Материал стен	<u>БРЕВЕНЧ. ОБЛ. КИРПИЧ</u>
6. Общая площадь здания, м ²	<u>164.1</u>	14. Год постройки	<u>1992</u>
7. Нормируемая площадь здания, м ²	<u>156.1</u>	15. Физический износ, %	<u>9</u>
8. Количество нежилых изолированных помещений, шт.			

2. СВЕДЕНИЯ О ЗЕМЕЛЬНОМ УЧАСТКЕ

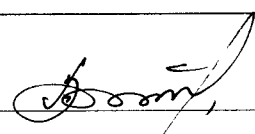
Таблица 2

Кадастровый номер земельного участка	Площадь земельного участка, га	Наименование документа, удостоверяющего право на земельный участок	Номер документа, удостоверяющего право на земельный участок
1	2	3	4

продолжение таблицы 2

Застроенная площадь земельного участка, м ²		
всего	под основным строением	под прочими строениями и сооружениями
5	6	7
<u>231</u>	<u>231</u>	

Подпись исполнителя



3. РАСПРЕДЕЛЕНИЕ НЕЖИЛЫХ ПОМЕЩЕНИЙ И ИХ ПЛОЩАДЕЙ

Таблица 3

Площадь	Назначение	Административные помещения	Торговые помещения	Помещения здравоохранения	Складские помещения	Спортивные помещения	Образовательные, воспитательные, научные помещен.	Коммунально-бытовые помещения	Культурно-просветительные помещения
1		2	3	4	5	6	7	8	9
Нормируемая площадь, м ²			156.1						
Вспомогательная площадь, м ²			4.9						
Общая площадь здания, м ²			161.0						

продолжение таблицы 3

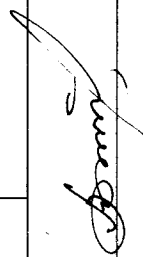
Помещения транспортного назначения (гаражи)	Во вспомогательных помещениях										Итого
	10	11	12	13	14	15	16	17	18	19	
											156.1
											4.9
											161.0

4. ГОСТИНИЦЫ, ПРОФИЛАКТОРИИ, САНАТОРИИ, ДОМА ОТДЫХА, БОЛЬНИЦЫ, ШКОЛЫ, ДЕТСКИЕ САДЫ И Т.Д.

Таблица 4

палат, спален	классов, аудиторий	Количество							в том числе	четырёхместные и более	Количество мест
		комнат для отдыха и игр	номеров	5	6	7	8	9			
1	2	3	4	5	6	7	8	9			10

Подпись исполнителя



ОПРЕДЕЛЕНИЕ КОЭФФИЦИЕНТОВ И ОБОРУДОВАНИЯ

Таблица 7

Определение коэффициентов и инженерного оборудования (материал, конструкция, отделка и прочие)

3

31-000-00000

32-000-00000

33-000-00000

34-000-00000

35-000-00000

36-000-00000

37-000-00000

38-000-00000

39-000-00000

40-000-00000

41-000-00000

42-000-00000

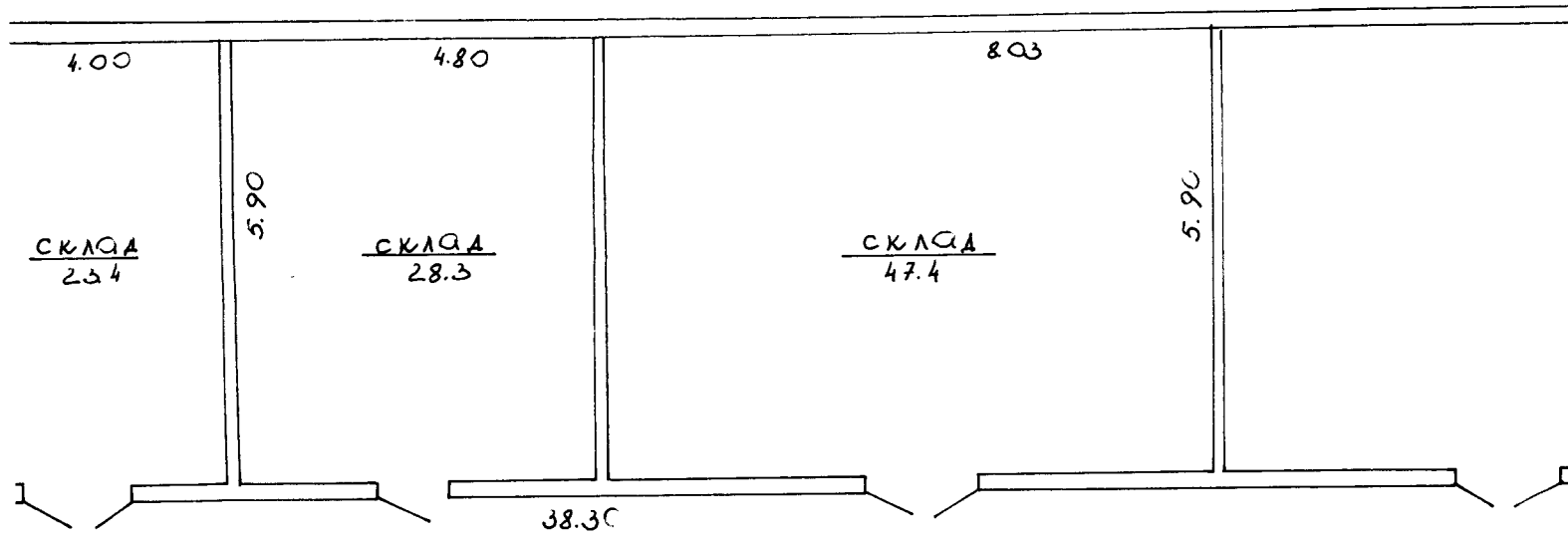
43-000-00000

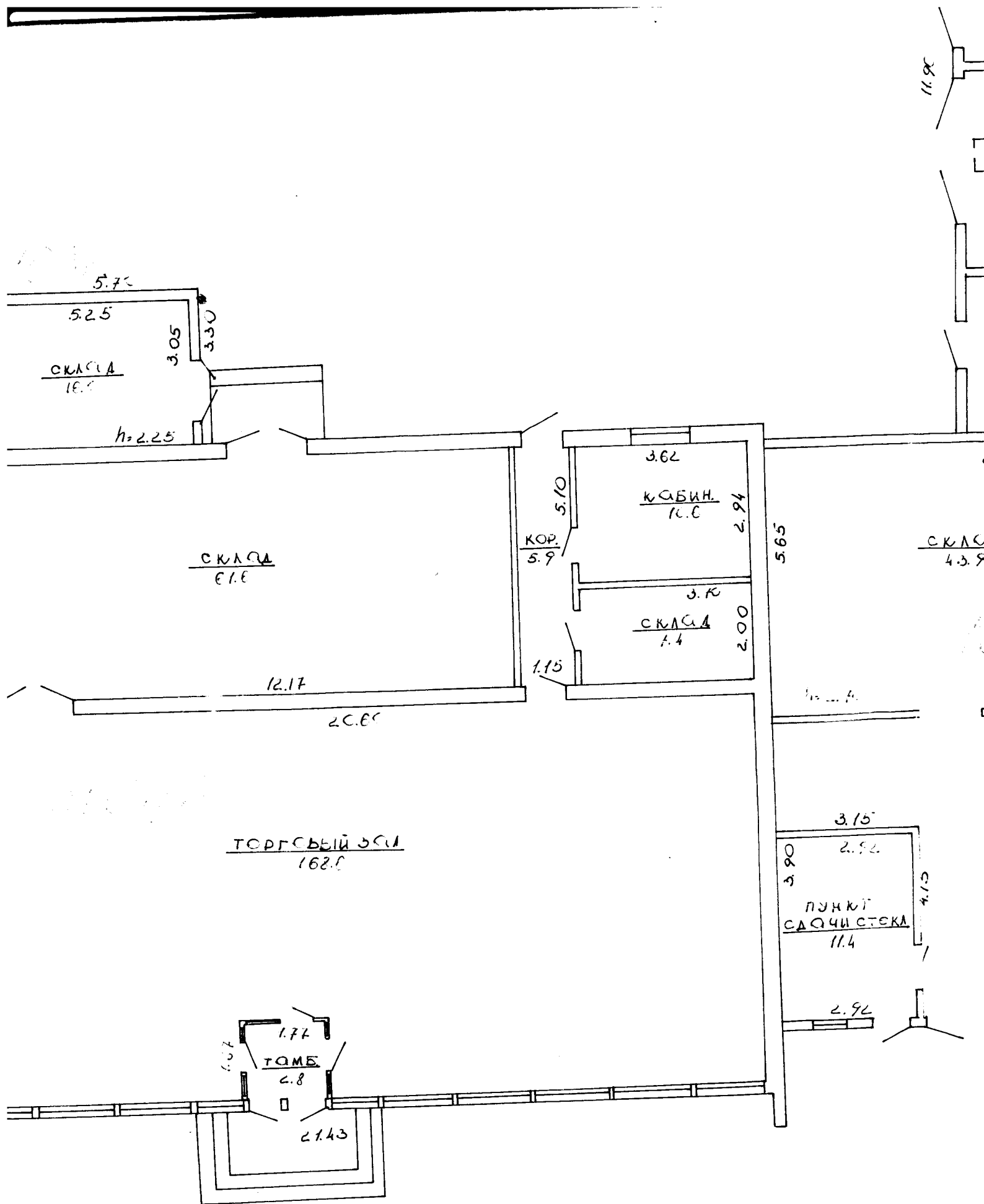
44-000-00000

45-000-00000

46-000-00000

47-000-00000





12.40

СКЛОНА
73.2

5.90

7.10

ГЛАЗА

4.00

18.44

28.4
LUPG.MC

2.10

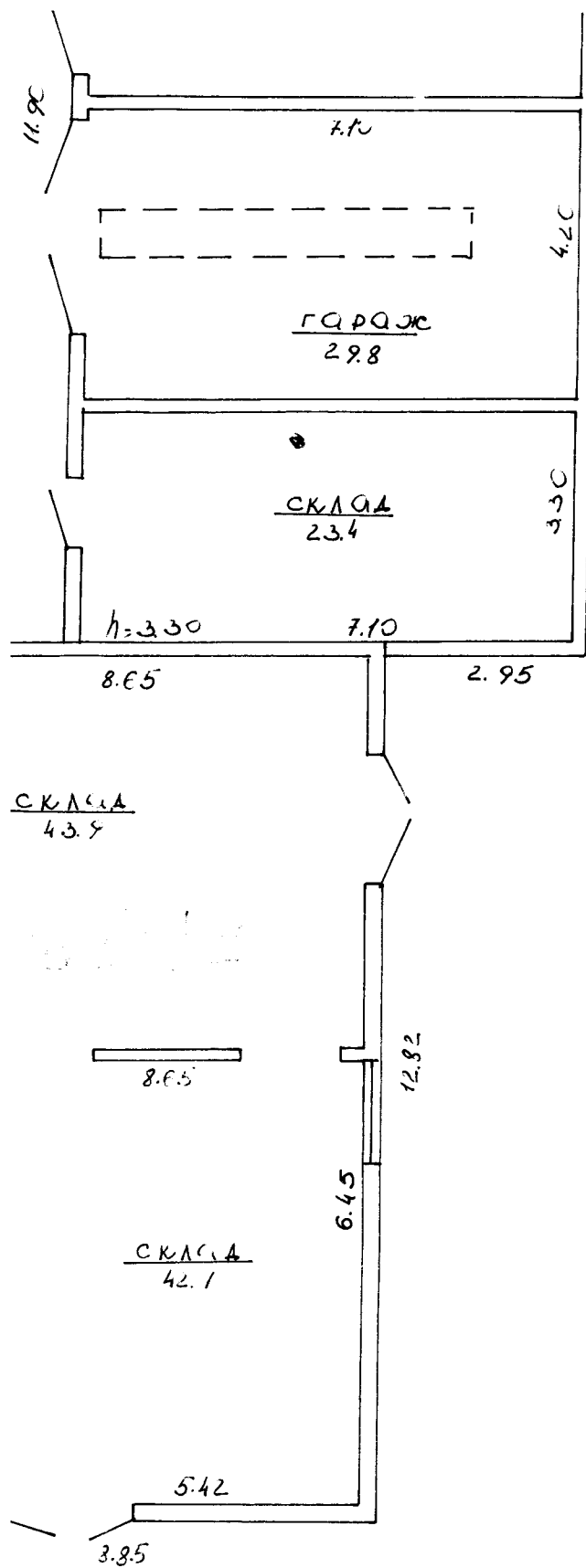
4.CC

18.44

73.2
CK10A

12.40

5.90



г. Лида
ул. Коммунистическая 38

Лида
1

А/к

Высоцкая 29.03.07
Высоцкая 29.03.07
Латышева

на нежилое здание

М.П.

1. Общие сведения о нежилом здании

Таблица 1

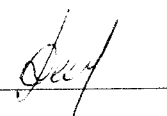
1. Литер	A1/м	9. Общая площадь жилых помещений (квартир), м ²	-
2. Количество этажей, шт.	1	10. Жилая площадь, м ²	-
3. Количество подземных этажей, шт.	0	11. Количество квартир, шт.	-
4. Площадь застройки, м ²	169	12. Число жилых комнат, шт.	-
5. Объем здания, м ³	429	13. Материал стен	«сэндвич» панели
6. Общая площадь здания, м ²	140,6	14. Год постройки	2006
7. Нормируемая площадь здания, м ²	137,5	15. Физический износ, %	2
8. Количество нежилых изолированных помещений, шт.	-	16. Площадь балконов, лоджий, террас м ²	-

2. Сведения о земельном участке

Таблица 2

Кадастровый номер земельного участка	Площадь земельного участка, га	Застроенная площадь земельного участка, м ²		
		всего	под основным строением	под прочими строениями и сооружениями
1	2	3	4	5
4413000000100000096	0,3387	177	169	8

Подпись исполнителя



5. Распределение жилых помещений и их площадей

Таблица 5

Наименование		Распределение жилых помещений по числу комнат										Итого в отдельных квартирах	Итого в общежитиях
		однокомнатные	двухкомнатные	трехкомнатные	четырёхкомнатные	пятикомнатные	более пяти комнат	в том числе			в цокольных этажах		
								в мансардах	в подвалах				
1	2	3	4	5	6	7	8	9	10	11	12		
Количество квартир													
Количество жилых комнат													
Жилая площадь, м ²													
Общая площадь жилых помещений (квартир), м ²													
Общая площадь здания (общая площадь квартир по СНБ), м ²													

6. Благоустройство площадей нежилого здания, м²

Таблица 6

Наименование	водопровод	Отопление												Канализация		Горячее водоснабжение		Газоснабжение		электроснабжение	ванные (души)	лифт	мусоропровод
		печное	печное, газовое	от АГВ	от ТЭЦ	центральное																	
						от собственной котельной		от групповой котельной															
						на твердом топливе	на жидком топливе	на газе	на твердом топливе	на жидком топливе	на газе												
1	2	3	4	5	6	7	8	9	10	11	12	13	14	15	16	17	18	19	20	21	22	23	
Общая площадь здания	140,6				140,6									140,6		140,6			140,6				
Основная (нормируемая) площадь	137,5				137,5									137,5		137,5			137,5				
Общая площадь жилых помещений (квартир)																							
Жилая площадь																							

Подпись исполнителя

7. Техническое описание конструктивных элементов и инженерного оборудования

Таблица 7

№ п/п	Наименование конструктивных элементов	Описание конструктивных элементов
1	2	3
1	Фундамент	бутобетонный
2	Наружные стены	"сэндвич" панели из пен. полистирола марки ПСБС
3	Внутренние стены	"сэндвич" панели из пен. полистирола марки ПСБС
4	Перегородки	"сэндвич" панели из пен. полистирола марки ПСБС
5	Перекрытия:	
5.1	чердачные	нет
5.2	междуэтажные	нет
5.3	подвальные	нет
6	Крыша	металлочерепица
7	Полы	плиточные
8	Проемы оконные	стеклопакеты ПВХ
9	Проемы дверные	стеклопакеты ПВХ, деревянные
10	Отделочные работы:	
10.1	наружная отделка цоколя	штукатурка, покраска
10.2	наружная отделка стен	обшивка "сайдингом"
10.3	внутренняя отделка	обшивка "сайдингом"
11	Инженерное оборудование:	
11.1	отопление	центральное, однотрубная система с нижней разводкой
11.2	водопровод	центральный, стальные и пластиковые трубы
11.3	канализация	местная, чугунные и пластиковые трубы
11.4	электроснабжение	электропроводка
11.5	газоснабжение	нет
11.6	горячее водоснабжение	от собственного бойлера, стальные и пластиковые трубы
11.7	ванные (души)	нет
11.8	напольные электроплиты	нет
11.9	вентиляция	естественная
11.10	радио	нет
11.11	телевидение	нет
11.12	телефон	телефонный ввод
11.13	мусоропровод	нет
11.14	лифты	нет
12	Прочие	бетонные ступени с козырьком из поликарбоната

Подпись исполнителя _____

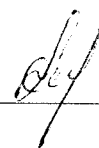
9. Экономические характеристики нежилого здания

Таблица 9

№ п/п	Вид стоимости	В ценах какого года определена стоимость	Дата определения	Стоимость, (руб.)
1	2	3	4	5
1	Остаточная стоимость здания магазина	Справка №1745 от 01,11,2012г.	01,10,2012г.	279 916 302

Приложение: 1. поэтажные планы на ____1____ листах
2. Ситуационный план на ____1____ листах

Подпись исполнителя



ГОСУДАРСТВЕННЫЙ КОМИТЕТ ПО ИМУЩЕСТВУ
РЕСПУБЛИКИ БЕЛАРУСЬ

ТЕХНИЧЕСКИЙ ПАСПОРТ

на нежилое здание

составлен по состоянию на « 9 » 11 20 12 г.

Лидский филиал РУП «Гродненское агентство по государственной регистрации и
земельному кадастру»

(наименование организации по государственной регистрации)

Наименование: Магазин №51

Назначение: Здание специализированное розничной торговли

Инвентарный номер: 420/С-33277

Адрес (местонахождение): 231281 Республика Беларусь, Гродненская обл., Лидский р-н,
г. Лида, ул. Коммунистическая, 38.

Геокод: - -

Паспорт составил 
(подпись)


Таболич Т. А.
(Фамилия, инициалы)

Дата составления: « 25 » 1 20 13 г.

Паспорт проверил 
(подпись)

Августин Е. В.
(Фамилия, инициалы)

Дата проверки: « 25 » 1 20 13 г.

Уполномоченное
должностное лицо 
(должность, подпись)

Ч. Ч. Василевский
(Фамилия, инициалы)

М.П.

Отметки о проведенных проверках характеристик недвижимого имущества

« ____ » ____ 20 ____ г. Изменений нет
(подпись)

(Фамилия, инициалы)

Уполномоченное должностное лицо
(подпись)

(Фамилия, инициалы)

М.П.

« ____ » ____ 20 ____ г. Изменений нет
(подпись)

(Фамилия, инициалы)

Уполномоченное должностное лицо
(подпись)

(Фамилия, инициалы)

М.П.

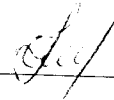
1. Общие сведения о нежилом здании

Таблица			
1. Литер	A1/м	9. Общая площадь жилых помещений (квартир), м ²	-
2. Количество этажей, шт.	1	10. Жилая площадь, м ²	-
3. Количество подземных этажей, шт.	0	11. Количество квартир, шт.	-
4. Площадь застройки, м ²	169	12. Число жилых комнат, шт.	-
5. Объем здания, м ³	429	13. Материал стен	«сэндвич панели»
6. Общая площадь здания, м ²	140,6	14. Год постройки	2006
7. Нормируемая площадь здания, м ²	137,5	15. Физический износ, %	2
8. Количество нежилых изолированных помещений, шт.	-	16. Площадь балконов, лоджий, террас м ²	-

2. Сведения о земельном участке

Таблица				
Кадастровый номер земельного участка	Площадь земельного участка, га	Застроенная площадь земельного участка, м ²		
		всего	под основным строением	под прочими строениями и сооружениями
1	2	3	4	5
441300000010000096	0,3387	177	169	8

Подпись исполнителя



5. Распределение жилых помещений и их площадей

Таблица 5

Наименование	Распределение жилых помещений по числу комнат										Итого в отдельных квартирах	Итого в общежитиях
	однокомнатные	двухкомнатные	трехкомнатные	четырёхкомнатные	пятикомнатные	более пяти комнат	в том числе			в цокольных этажах		
							в мансардах	в подвалах				
1	2	3	4	5	6	7	8	9	10	11	12	
Количество квартир												
Количество жилых комнат												
Жилая площадь, м ²												
Общая площадь жилых помещений (квартир), м ²												
Общая площадь здания (общая площадь квартир по СНБ), м ²												

6. Благоустройство площадей нежилого здания, м²

Таблица 6

Наименование	водопровод	Отопление												Канализация		Горячее водоснабжение		Газоснабжение		электроснабжение	лифт	мусоропровод
		печное	печное, газовое	от АГВ	от ТЭЦ	центральное						местная	центральная	от бойлера	центральное	сжиженный газ	сетевое					
						от собственной котельной		от групповой котельной														
						на твердом топливе	на жидком топливе	на газе	на твердом топливе	на жидком топливе	на газе											
																		на газе				
1	2	3	4	5	6	7	8	9	10	11	12	13	14	15	16	17	18	19	20	21	22	23
Общая площадь здания	140,6				140,6									140,6		140,6			140,6			
Основная (нормируемая) площадь	137,5				137,5									137,5		137,5			137,5			
Общая площадь жилых помещений (квартир)																						
Жилая площадь																						

Подпись исполнителя

7. Техническое описание конструктивных элементов и инженерного оборудования

Таблица 7

п.п.	Наименование конструктивных элементов	Описание конструктивных элементов
1	2	3
1	Фундамент	бутобетонный
2	Наружные стены	"сэнович" панели из пен. полистирола марки ПСБС
3	Внутренние стены	"сэнович" панели из пен. полистирола марки ПСБС
4	Перегородки	"сэнович" панели из пен. полистирола марки ПСБС
5	Перекрытия:	
5.1	чердачные	нет
5.2	междуэтажные	нет
5.3	подвальные	нет
6	Крыша	металлочерепица
7	Полы	плиточные
8	Проемы оконные	стеклопакеты ПВХ
9	Проемы дверные	стеклопакеты ПВХ, деревянные
10	Отделочные работы:	
10.1	наружная отделка цоколя	штукатурка, покраска
10.2	наружная отделка стен	облицовка "сайдинг"ом
10.3	внутренняя отделка	облицовка "сайдинг"ом
11	Инженерное оборудование	
11.1	отопление	центральное, однотрубная система с нижней разводкой
11.2	водопровод	центральный, стальные и пластиковые трубы
11.3	канализация	местная, чугунные и пластиковые трубы
11.4	электроснабжение	электропроводка
11.5	газоснабжение	нет
11.6	горячее водоснабжение	от собственного бойлера, стальные и пластиковые трубы
11.7	ванные (души)	нет
11.8	напольные электроплиты	нет
11.9	вентиляция	естественная
1.10	радио	нет
1.11	телевидение	нет
1.12	телефон	телефонный ввод
1.13	мусоропровод	нет
1.14	лифты	нет
12	Прочие	бстонные ступени с козырьком из поликарбоната

Подпись исполнителя _____

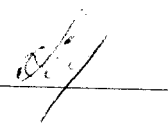
9. Экономические характеристики нежилого здания

Таблица 9

№ п/п	Вид стоимости	В ценах какого года определена стоимость	Дата определения	Стоимость, (руб.)
1	2	3	4	5
1	Остаточная стоимость здания магазина	Справка №1745 от 01,11,2012г.	01,10,2012г.	279 916 302

Приложение: 1. поэтажные планы на ____1____ листах
2. Ситуационный план на ____1____ листах

Подпись исполнителя



ЗЕМЕЛЬНО-КАДАСТРОВЫЙ ПЛАН ЗЕМЕЛЬНОГО УЧАСТКА

4413000000100000096

0,3397 га

Гродненская обл., г. Гуда, ул. Коммунистическая, д. 38

обслуживание магазинов №51 и № 43

Земли населенных пунктов, садоводческие и дачные участки

1:500

поштад плана

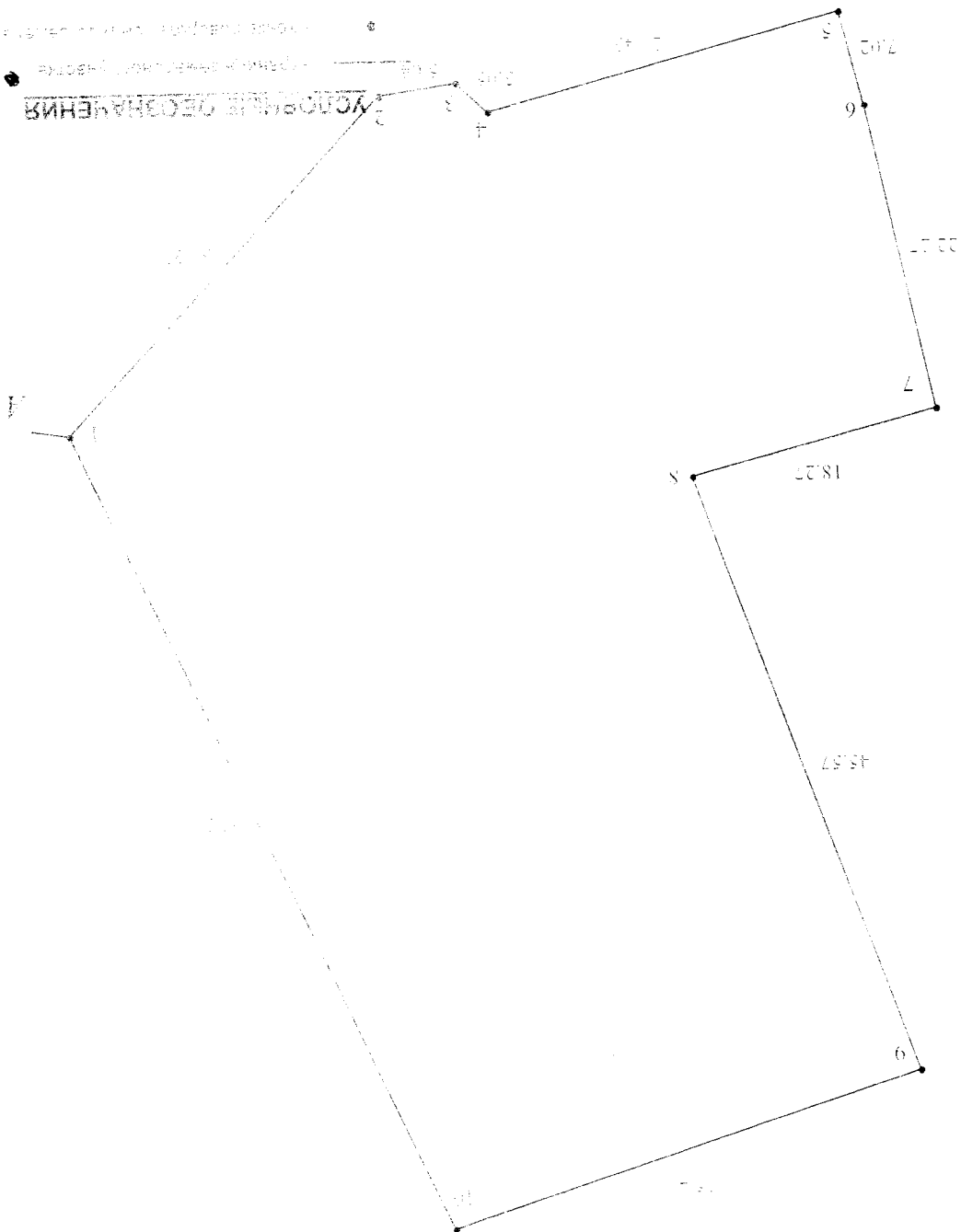
терория земель

левое назначение

дос

судья участка

астровый номер



ОПИСАНИЕ СМЕЖНЫХ ЗЕМЕЛЬ

От	До	Точки	А
Кадастровый блок и номер смежного земельного участка	Кадастровый блок и номер смежного земельного участка		

Сведения об обременении, выданные в соответствии с требованиями к кадастровому документу

Сведения об обременении, выданные в соответствии с требованиями к кадастровому документу

Сведения об обременении, выданные в соответствии с требованиями к кадастровому документу

5. ПЕРЕЧЕНЬ

ограничений в использовании земель в охранных зонах линий, сооружений связи и радиосвязи (в соответствии с Правилami охраны линий, сооружений связи и радиосвязи в Республике Беларусь, утвержденными постановлением Совета Министров РБ от 19 августа 2006 г. № 1058)

- Собственникам земли, землепользователям и арендаторам в охранных зонах без письменного согласия и присуствия представителей эксплуатационных организаций ЗАПРЕЩАЕТСЯ:
- осуществлять работы по земляным, взрывным, монтажным и земляным работам, связанным с разработкой грунта на глубину более 0,3 метра, а также планировку грунта при помощи бульдозеров, экскаваторов и других землеройных механизмов. В населенных пунктах запрещается без письменного согласия и присуствия представителей эксплуатационной организации осуществлять работы по земляным работам и планировке грунта независимо от глубины его разработки;
 - производить геологоразведочные, поисковые, геологические и другие изыскательские работы, связанные с устройством скважин и шурфов;
 - производить посадку деревьев, раскопывать полевые станы, летние лагеря для содержания сельскохозяйственных животных, складировать материалы, корма, удобренья, жечь костры, устраивать стрельбища;
 - устраивать проезды и стоянки транспортных средств, осуществлять проезд автомобилей с поднятым кузовом или провоз негабаритных грузов под проводами воздушных линий электропередачи и радиосвязи;
 - устраивать причалы для стоянок судов, барж и плавучих кранов, производить портуально-разгрузочные, дноочистительные и землечерпильные работы, сбрасывать якоря, проходить с отланными якорями, цепями, лотами, волочушами и трапами, выдвигать рыбопромысловые участки, осуществлять добычу рыбы приланными орудиями лова, устраивать водопой, производить копку и заготовку льда.
- ЗАПРЕЩАЕТСЯ осуществлять всякого рода действия, которые могут нарушить нормальную работу линий электропередачи и радиосвязи, в частности:
- производить снос, реконструкцию и ремонт помещений, зданий, мостов, линий электропередачи, тоннелей метрополитена, железных, автомобильных и пешеходных дорог, по которым проложены кабельные линии электропередачи, кабельная канализация, установка стойки воздушных линий электропередачи и радиосвязи, кабельные ящики, распределительные шкафы и коробки, без предварительного согласования этих работ с эксплуатационными организациями и при необходимости их выноса заказчиком в строительной деятельности (застройщикам в строительной деятельности), юридическими лицами, индивидуальными предпринимателями или гражданами;
 - производить засыпку и уничтожение зачехленных столбов и информационных знаков, сбрасывать на трассах подземных кабельных линий электропередачи большие (свыше 5 тонн) тяжести;
 - устраивать стоки кислот, щелочей, солей и их смесей, а также других химических агрессивных веществ, производить взрывные и карьерные работы на расстоянии ближе 20 метров от кабельных линий электропередачи;
 - открывать самовольно двери и люки соединений электропередачи, колодезь кабельной канализации, распределительных шкафов и кабельных ящиков, подключаться к линии электропередачи и радиосвязи, а также подключать телефонные аппараты и другие устройства в распределительных шкафах и коробках, повреждать технические здания, сооружения и оборудование электропередачи и радиосвязи;
 - совершать иные действия, которые могут причинить повреждение средствам электропередачи и радиосвязи (повреждение опор и арматуры воздушных линий электропередачи, обрыв проводов, набрасывание на них посторонних предметов, повреждение таксофонов и таксофонных кабинок).



Условные обозначения:

Границы земельного участка

Контур объекта

○ Угол поворота

Лидский филиал РУП Гродненское агентство по государственной регистрации и земельному кадастру	Адрес: Республика Беларусь, Гродненская область, Лидский р-н, г. Лида, ул. Коммунистическая, 38.		
	Объект : магазин №51		
	Лист 1	Литер А1/м.	
Ситуационный план			Масштаб 1:500
Составил	<i>Т. А. Таболич</i>	Таболич Т. А.	21.11.2012 г.
Проверил	<i>Е. В. Августин</i>	Августин Е. В.	21.11.2012 г.