

«Утверждаю»

Директор государственного
предприятия «МГЦН»
филиал №3

А.И. Колб

АКТ

общего весеннего осмотра здания

« 28 » апреля 2022г

г. Минск

Здание №20 по ул. Московская

находится в хозяйственном ведении, оперативном управлении гос.предприятия «МГЦН»

Эксплуатационная организация: Государственное предприятие «МГЦН» филиал №3

Общие сведения:

1.1 Год постройки 1973

материал стен жел./бет.панели

1.2. Количество этажей 5

наличие подвала: цокольный этаж

Результаты готовности здания:

Комиссия в составе:

Председателя: зам. директора гос. предприятия «МГЦН» ф-л №3 В.Г.Дубровского

Представителей: мастер участка по обслуживанию зданий и сооружений С.А. Кучевского

Ведущий инженер по организации эксплуатации и

ремонту зданий и сооружений

А.А. Кошелев

Техническое состояние конструктивных элементов здания следующее:

Части зданий и конструкций	Оценка технического состояния	Наименование дефектов, выявленных в период осмотра	Необходимый объем работ		
			Вид	Ед. изм.	Кол-во
1	2	3	4	5	6
Цоколь (штукатурка)	Неуд.	Отслоение декоративной плитки	ремонт	м ²	36
Цоколь (окраска)	Неуд.	Окраска неравномерная, с подтеками ниже оконных проемов	окраска	м ²	60
Стены наружные (стыки)	Удов.	Местами имеются трещины	ремонт	м ²	30
Стены наружные (тепловая реабилитация)	Неуд.	Декоративная штукатурка имеет отслоения	ремонт	м ²	100
Стены внутренние	Удов.	Имеются отслоения краски и штукатурного слоя	ремонт	м ²	18
Фасад (штукатурка)	Удов.	Штукатурный слой имеет дефекты в виде отслоений	ремонт	м ²	30
Фасад (окраска)	Удов.	Окраска неравномерная, с подтеками ниже оконных проемов	окраска	м ²	50
Отливы окон	Неуд.	Отливы установлены с обратным уклоном	замена	м ²	70
Декоративные плиты на кровле здания (элемент фасада)	Неуд.	Декоративные бетонные плиты имеют трещины выбоины, сколы, видна арматура Требуется дополнительное специализированное	ремонт	м ²	120

		обследование			
Внутренние водостоки	Удовл.	Дефектов не выявлено	--	--	--
Перекрытия	Удовл.	Имеются дефекты подвесных потолков	ремонт	м ²	105
Полы	Неудов.	Линолеум изношен, имеются потертости	ремонт	м ²	430
Перегородки	Удов.	Дефектов не выявлено			
Лестницы, крыльца	неудов.	Имеются дефекты мраморной плитки, на торцах центрального крыльца отслоился декоративный слой	ремонт	м ²	10
Кровля рулонная	Удов.	Дефектов не выявлено	--	--	--
Окна (элемент фасада)	Неудов.	Механические повреждения алюминиевой рамы, разбиты стекла, конструктивно не соответствуют современным требованиям для необходимой теплоизоляции здания	замена	м ²	405
Двери (замена)	Неудов.	Центральный вход входная группа в аварийном состоянии, двери запасного выхода имеют механические повреждения	замена	м ²	28
Лестничные клетки (окраска)	Удов.	Требуется частичная окраска	ремонт	м ²	40
Ремонт перил (центральный вход)	Неудов.	Требуется замена разбитых стекол ограждающей конструкции перил	замена	м ²	80
Отмостка и тротуары	Удовл.	Частичный провал тротуарной плитки	ремонт	м ²	12
Система отопления (ремонт изоляции трубопровода)	Удовл.	Часть изоляции требуется заменить	ремонт	п.п.	25
Система отопления (замена участка трубопровода)	Удов.	участок трубопровода требуется заменить (течь)	замена	м.п.	180
замена радиаторов	Удов.	Течь радиаторов	замена	шт.	40
Система ГВС		Дефектов не выявлено			
Система ГВС (ремонт изоляции трубопровода)	Удов.	Часть изоляции требуется заменить	замена	м.п.	25
Система ХВС	Удов.	Дефектов не выявлено	замена	м.п.	26
Система ХВС (ремонт изоляции трубопровода)	Удов.	Дефектов не выявлено	--	--	--
Групповые приборы учета: ХВС, ГВС, тепла	Удов.	Дефектов не выявлено	--	--	--
Система регулирования подачи тепловой энергии и учета	Удов.	Дефектов не выявлено	--	--	--
Система канализации	Удов.	Требуется замена	замена	м.п.	28

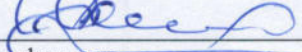
		участка трубы Ду50			
Системы электроснабжения и освещения (замена светильников)	Удов.	Требуется замена люминесцентных ламп на светодиодные	замена	шт	120
Системы электроснабжения и освещения (замена электропроводки)	Удов.	Дефектов не выявлено	--	--	--
Лифты (замена)		Отсутствуют	--	--	--
Мусоропроводы, мусорокамеры, (замена и ремонт клапанов)		Отсутствуют	--	--	--
Площадки контейнерные для сбора мусора	Удов.	Необходимо произвести окраску ограждающей конструкции	ремонт	м ²	
Система дымоудаления	Удов.	Дефектов не выявлено	--	--	--
Система вентиляции	Удов.	Необходима прочистка вентканалов	прочистка	м.п.	90
Водоповысительные и циркуляционные установки (ремонт)			--	--	--
Антенны на крыше		Отсутствуют	--	--	--
Адресное ориентирование		Необходимо изготовить аншлаг (табличку с указанием номера дома и улицы)	Изготовить	шт	2

2. На основании результатов осмотра комиссия считает, что:

2.1 Здание находится в неудовлетворительном состоянии и нуждается в дополнительном обследовании специализированной организацией с выдачей заключения о техническом состоянии конструкций и возможности дальнейшей эксплуатации в соответствии с назначением.


2.2 Здание требует капитального ремонта.

Нужное подчеркнуть.

Председатель комиссии: Зам. директора  В.Г.Дубровский
Подпись, инициалы, фамилия

Члены комиссии:

Мастер участка по обслуживанию зданий и сооружений С.А. Кучевский

Ведущий инженер по организации эксплуатации и ремонту зданий и сооружений  А.А. Кошелев

МИНИСТЕРСТВО ЖИЛИЩНО-КОММУНАЛЬНОГО ХОЗЯЙСТВА
РЕСПУБЛИКИ БЕЛАРУСЬ

КОММУНАЛЬНОЕ УНИТАРНОЕ ПРЕДПРИЯТИЕ
"БЮРО РЕГИСТРАЦИИ И ТЕХНИЧЕСКОЙ
ИНВЕНТАРИЗАЦИИ НЕДВИЖИМОСТИ г.МИНСКА

город (пос.) Минск

Форма технического паспорта
утверждена приказом Министра
жилищно-коммунального хозяйства
Республики Беларусь
13.02.1989 г. № 31

ТЕХНИЧЕСКИЙ ПАСПОРТ

НА ОБЩЕСТВЕННОЕ ЗДАНИЕ часть здания
(СООРУЖЕНИЕ)

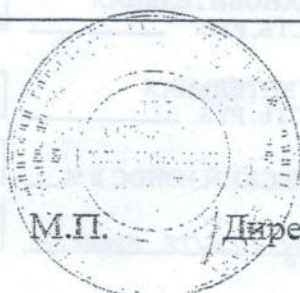
(Цокольный, 1-й, 2-й, 4-й, технический этажи)

СОСТАВЛЕН ПО СОСТОЯНИЮ НА " 12 " 06 2001 г.

АДРЕС: ул. Московская д. 20

ВЛАДЕЛЕЦ: Коммунальное унитарное предприятие
бытового обслуживания населения и эксплуатации
зданий "Бытэкс"

ОСНОВАНИЕ ВЛАДЕНИЯ Регистрационное удостоверение
№ 11267 от 22.06.2001.



КОПИЯ ВЕРНА

Директор УП «БЫТЭКС»

Н.Н. Гриневиц

М.П. Директор УП "БРТИ г. Минска"

А.Ю. Апарин

1. РЕСПУБЛИКА

БЕЛАРУСЬ

1500000000

2. ОБЛАСТЬ _____

3. ГОРОД (ПОСЕЛОК И ДР.) МИНСК

100

4. РАЙОН МОСКОВСКИЙ

107

5. СЕЛЬСКИЙ СОВЕТ _____

6. УЛИЦА МОСКОВСКАЯ

967

7. НОМЕР ДОМА _____ 20

11. КВАРТАЛ _____

370

8. НОМЕР КОРПУСА _____ -

12. НОМЕР УЧАСТКА _____

6

9. ИНВЕНТАРНЫЙ НОМЕР _____

13. НОМЕР КАРТОГРАММЫ _____

62

10. ЛИТЕР _____ A5/к-11

14. КАТЕГОРИЯ ФОНДА _____

3

1. ТЕХНИЧЕСКАЯ ХАРАКТЕРИСТИКА ЗДАНИЯ (СООРУЖЕНИЯ)

Дом быта

(назначение, кол-во мест, помещений и т.д.)

2.	<u>Собственники</u>	<u>Долевое участие</u>	<u>№ регистра</u>
	<u>Коммунальная собственность г. Минска</u>	<u>помещ. ЦДК, 1:2:4:020 пл.к. 2110 ЖСД</u>	<u>11257-251/120</u>
		<u>S = 4875 м².</u>	

3. ОБЩИЕ СВЕДЕНИЯ

1. СЕРИЯ ПРОЕКТА _____

9. ЧИСЛО КВАРТИР _____

-

2. ЧИСЛО ЭТАЖЕЙ _____

10. ЧИСЛО ЖИЛЫХ КОМНАТ _____

3. ПЛОЩАДЬ ЗАСТРОЙКИ В КВ.М. _____

1332

11. МАТЕРИАЛ СТЕН _____

1614. ОБЪЕМ ^{ЧАСТИ} ЗДАНИЯ КУБ.М _____18654жсл./бет. панели5. ОБЩАЯ ПЛОЩАДЬ ^{ЧАСТИ} ЗДАНИЯ КВ.М _____4875

12. ГОД ПОСТРОЙКИ _____

1973₂

5а. в том числе ПОДВАЛА КВ.М _____

-13. ВОССТАНОВИТЕЛЬНАЯ
СТОИМОСТЬ, РУБ. _____9311262526. ПЛОЩАДЬ НЕЖИЛЫХ
ПОМЕЩЕНИЙ КВ.М. _____487514. ДЕЙСТВИТЕЛЬНАЯ
СТОИМОСТЬ, РУБ. _____4428344897. ПОЛЕЗНАЯ ПЛОЩАДЬ ЖИЛЫХ
ПОМЕЩЕНИЙ КВ.М _____-

15. ФИЗИЧЕСКИЙ ИЗНОС В % _____

17

8. ЖИЛАЯ ПЛОЩАДЬ КВ.М _____

-15. Площ. перст. клетки293

6. РАСПРЕДЕЛЕНИЕ ЖИЛОЙ ПЛОЩАДИ КВ.М.

№ п.п.	В отдельных квартирах	В помещ. коридор системы	В общежитиях	Из общего числа площади				Распределение квартир по числу комнат				
				в мансардах	в подвалах	в цокл. этажах	в бараках	однокомнатные	двухкомнатные	трехкомнатные	четырёхкомнатные	пятикомнатные
1	3	4	5	6	7	8	9	10	11	12	13	14
01	Кол-во жилых квартир											
02	Кол-во жилых комнат											
03	Общая полезная площ. жил.пом.											
04	Жилая площадь											

7. БЛАГОУСТРОЙСТВО ОБЩЕЙ ПЛОЩАДИ КВ.М.

	Канализация	Отопление				Ванны, души				Горячее водоснабж.		Газоснабжение		Лифт	Напольные плитки							
		от АГВ	от ТЭЦ Мин-энерго	центральное		от газов. котельных	от групп. или квартирных котельных	от газов. топил.	от газов. колонки	от газов. колонки и гор. воды	от колонок	от колонок	от колонок									
				от собственных котельных	от групп. или квартирных котельных																	
1	3	4	5	6	7	8	9	10	11	12	13	14	15	16	17	18	19	20	21	22	23	24
Общая площадь здания	4875																					
Общая полезная площадь здания	4875																					
Жилая площадь																						
Кол-во квартир																						

8. ЭКСПЛУАТАЦИЯ ЗЕМЕЛЬНОГО УЧАСТКА, КВ.М

Общая площадь	Застроенная	в том числе										озеленение								
		Дворовые покрытия					площадки					озеленение								
		проезжая часть	трог. ары, асфальт	трог. ары, без шпты	отмотки	ВСЕГО	спортивные	детские	хозяйствен.	ВСЕГО	хозяйствен.	газон	цветник клумбы	ВСЕГО	грунт					
1	2	3	4	5	6	7	8	9	10	11	12	13	14	15	16	17	18	19	20	21

9. ТЕХНИЧЕСКОЕ ОПИСАНИЕ КОНСТРУКТИВНЫХ ЭЛЕМЕНТОВ И ИНЖЕНЕРНОГО ОБОРУДОВАНИЯ ОСНОВНОГО СТРОЕНИЯ

№	Наименование конструктивных элементов		Описание конструктивных элементов (материал, констр., отделка и прочее)	Износ, %	
1	2		3	4	
1	Фундамент		моноплитные стаканы	15	
2	а. Наружные, внутренние, капитальные стены		кирпичные, ж/б/бет. панели	15	
	б. Перегородки		кирпичные, ж/б/бет. панели	15	
3	Перекрытия	Чердачные	ж/б/бет. плиты	15	
		Междуэтажные	ж/б/бет. плиты	15	
		Подвальные			
4	Крыша		мягкая рулонная	15	
5	Полы		мазайка, ПВХ, плитка	10	
6	Проемы	Оконные	рамы металлические	15	
		Дверные	щитовые, фанерчат. окр	15	
7	Отделочные работы	а. Наружная отделка			
		б. Внутренняя отделка	штукатурено, окрашено	10	
8	Санитарно- и электротехнические работы	Центральное отопление	однотрубная система с ^{разб.} обрат.	10	
		Печное отопление	нет		
		Водопровод	трубы стальные окраш.	15	
		Электроосвещение	скрытая проводка	10	
		Радио	кабл. проводан	10	
		Телефон	кабл. проводан	10	
		Телевидение			
		Ванны	с газовой колонкой		
			с дров. колонкой		
			с горячей водой душ	сетка металлическая	15
		Горячее водоснабжение	трубы стальные окраш.	15	
		Вентиляция	металлические короба	15	
		Газоснабжение			
		Мусоропровод			
Лифты	массажирский и грузовой	15			
Канализация	трубы чугунные окрашены	15			
9.	Разные работы				

11. ОСОБЫЕ ОТМЕТКИ

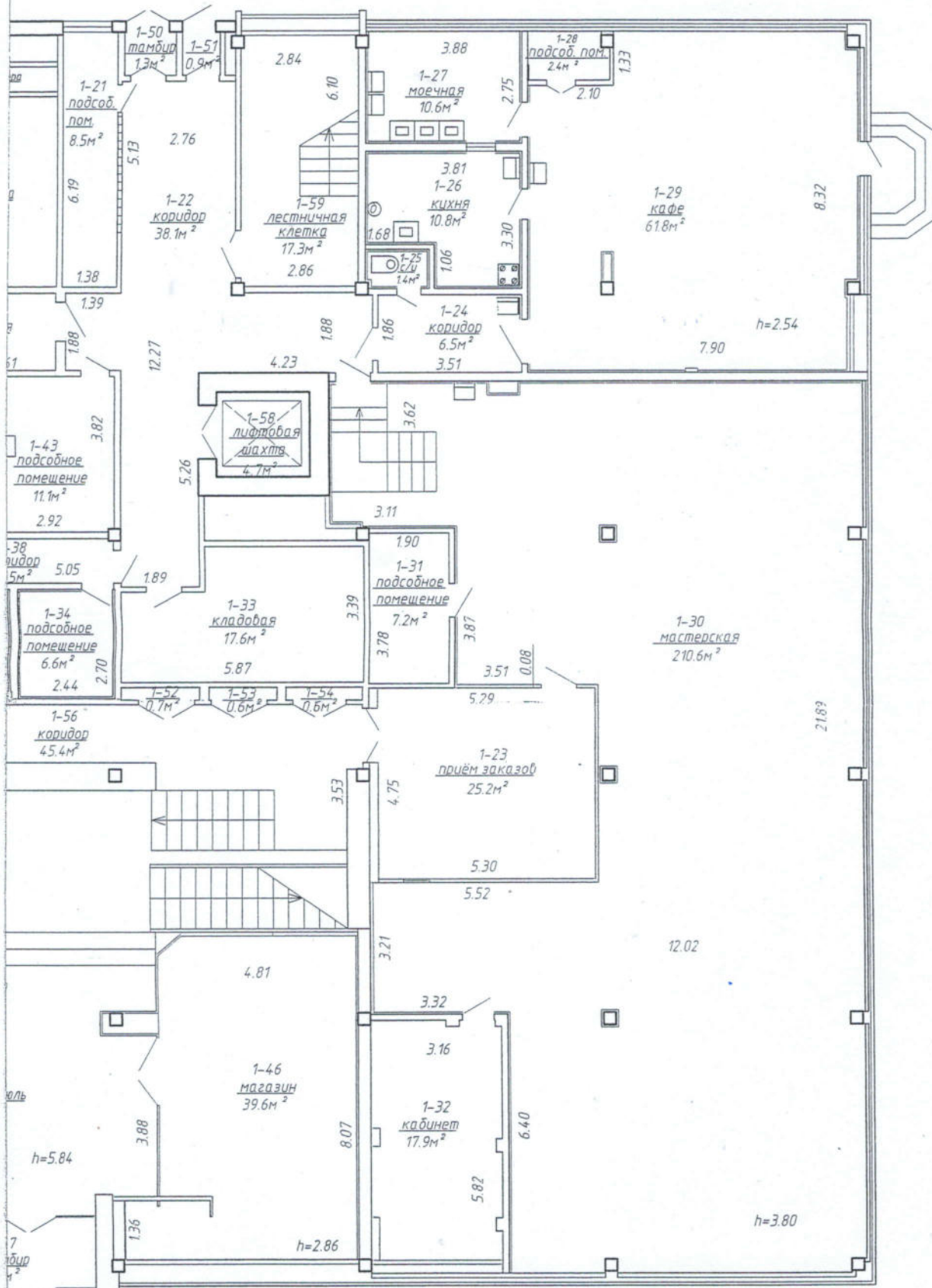
20.07.2001 Восхище с/м. № 91 + 282 Бешая. (загл)
В: 20.07.01 В

Приложение:

1. поэтажные планы на 5 листах
2. План земельного участка на _____ листах

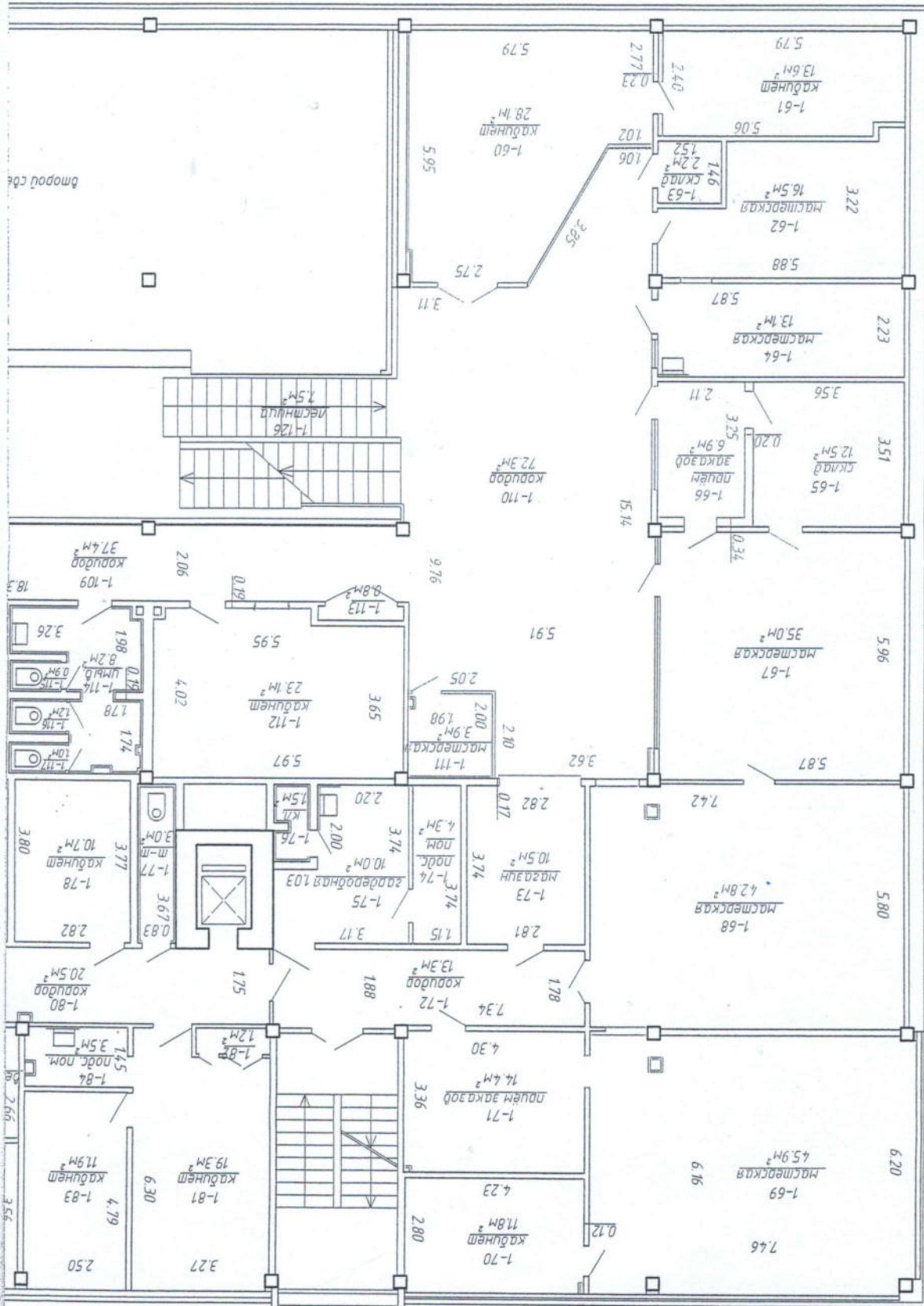
Паспорт составил: "20" 05 2001 г. А.И.И | Козыбрович Н.А.
Паспорт проверил: "20" 05 2001 г. И.И.И | Кробоченко Л.В.

Светлана Иванова
Татьяна Николаевна

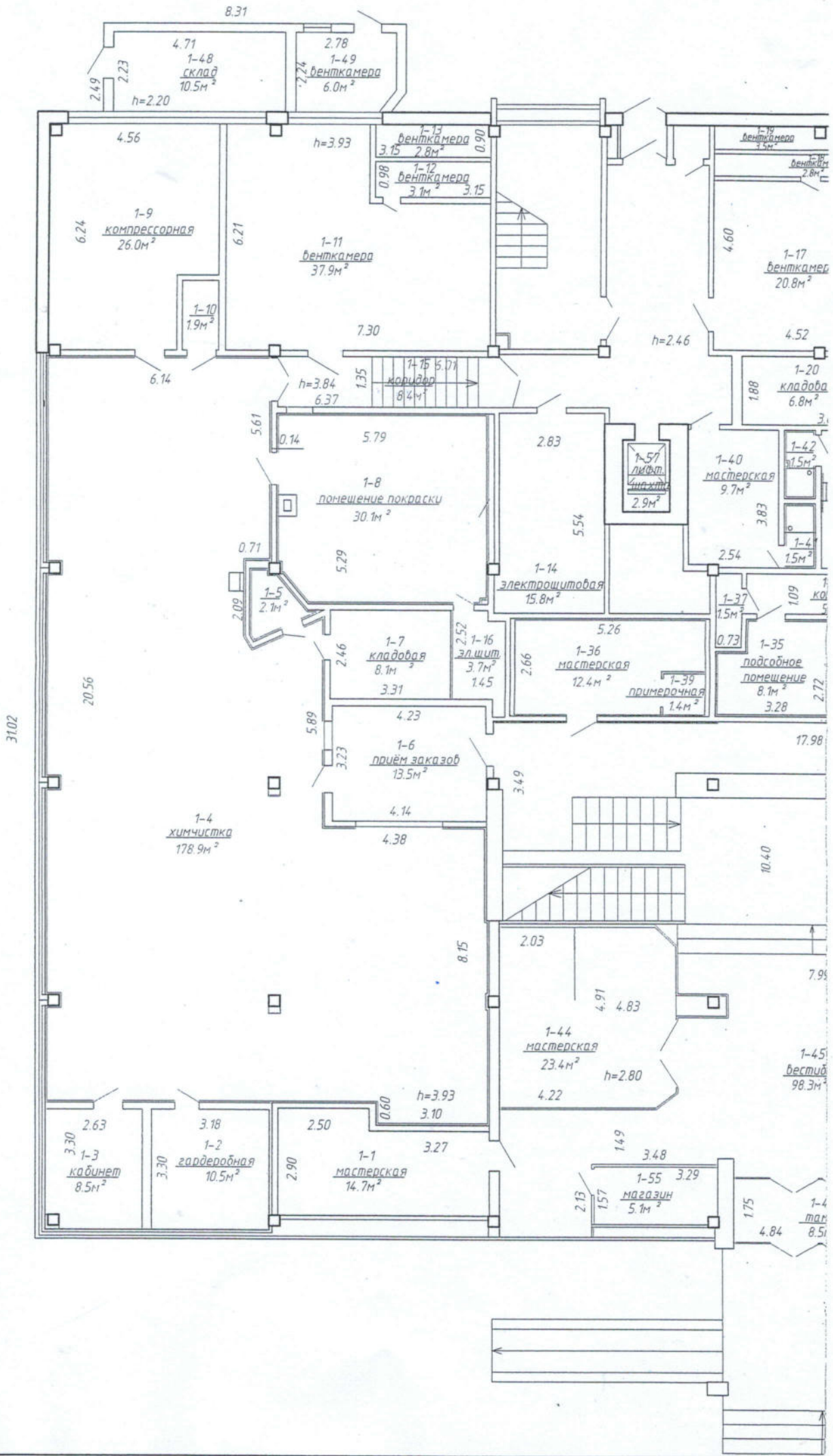


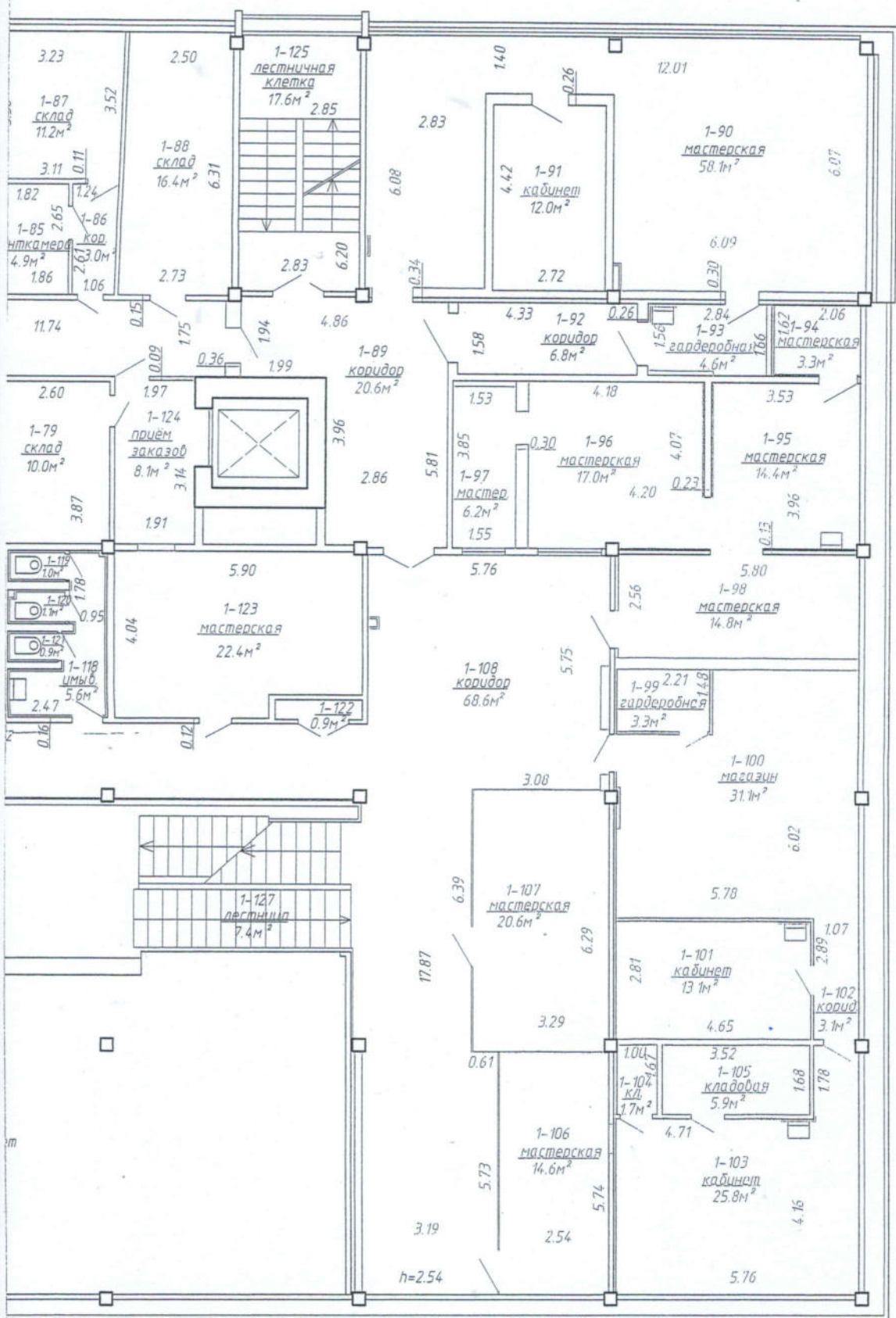
и.п.1 3107.6м²
4727.0м²

РЕСПУБЛИКАНСКОЕ УНИТАРНОЕ ПРЕДПРИЯТИЕ "МИНСКОЕ ГОРОДСКОЕ АГЕНТСТВО ПО ГОСУДАРСТВЕННОЙ РЕГИСТРАЦИИ И ЗЕМЕЛЬНОМУ КАДАСТРУ"			
Республика Беларусь, г. Минск, ул.Московская, 20-1			Литер А 5/кп
план цокольного этажа	Лист № 1	М 1:100	дата
Составил	Корнеев И.А.		04.01.2016г.
Проверил	Андрушко М.П.		04.01.2016г.
Уполномоченное должностное лицо	Андрушко М.П.	М.П.	04.01.2016г.

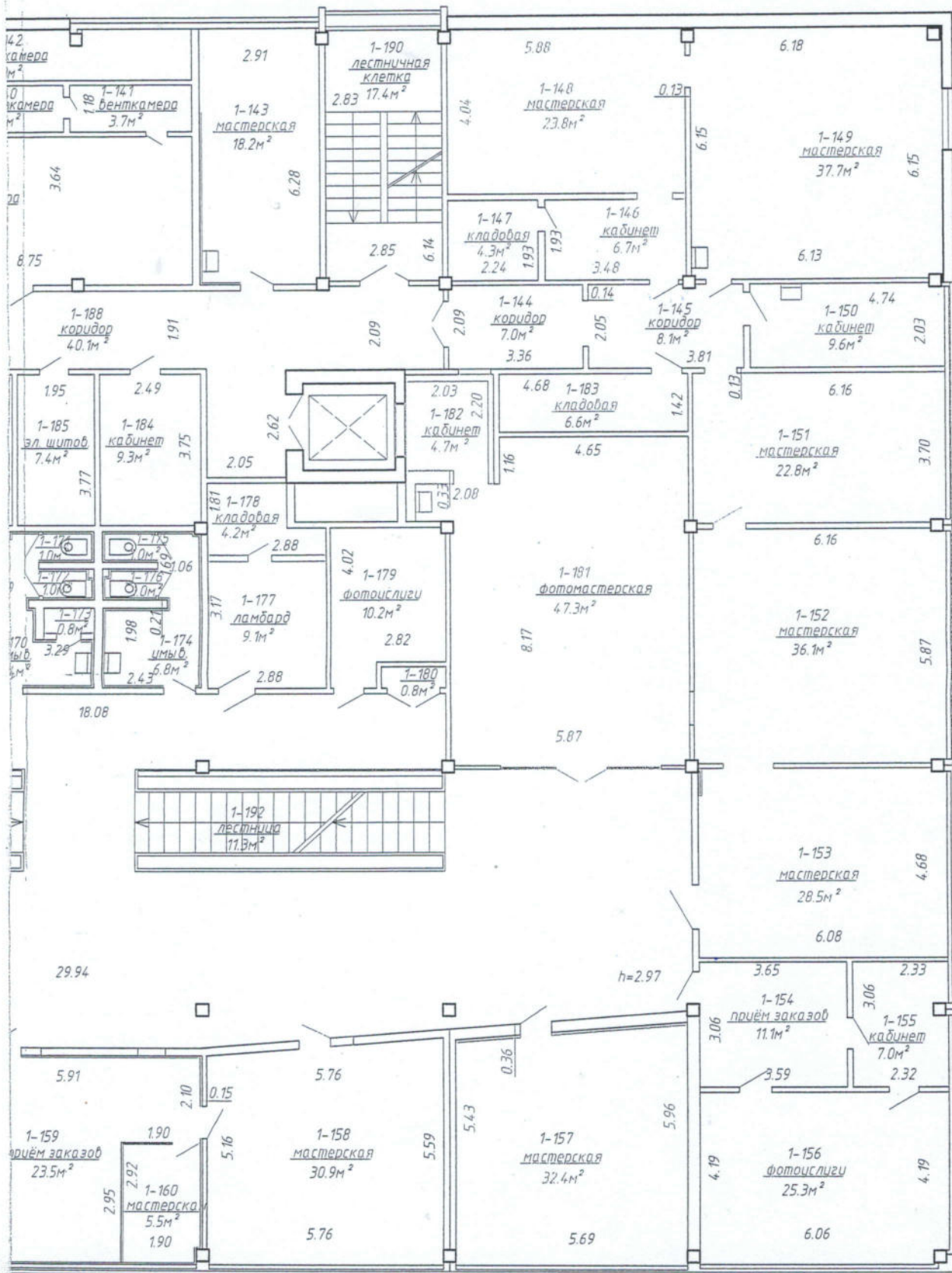


Второй этаж

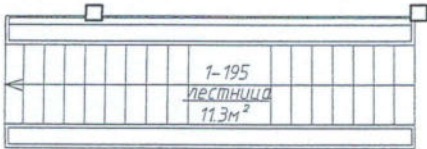




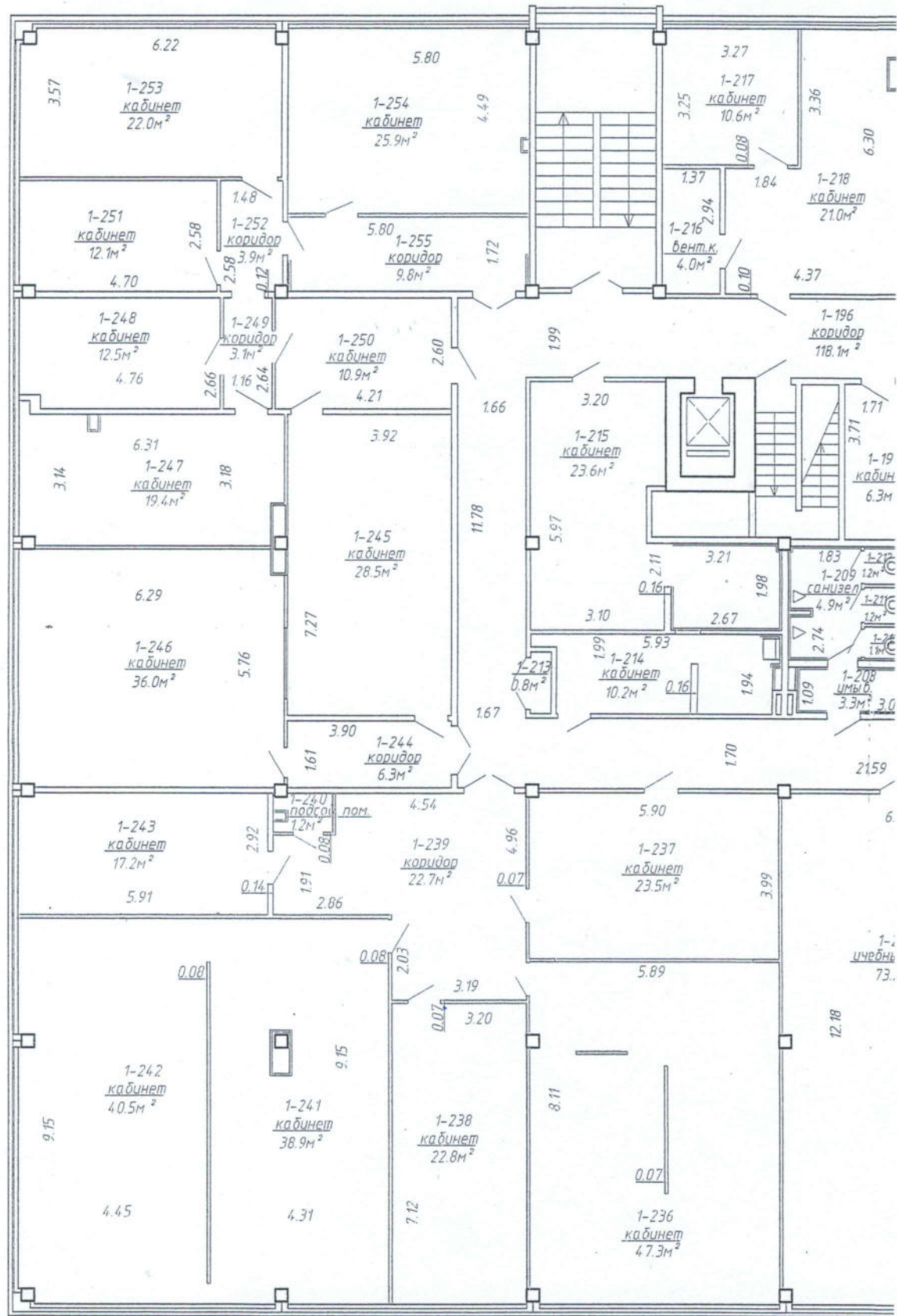
РЕСПУБЛИКАНСКОЕ УНИТАРНОЕ ПРЕДПРИЯТИЕ "МИНСКОЕ ГОРОДСКОЕ АГЕНТСТВО ПО ГОСУДАРСТВЕННОЙ РЕГИСТРАЦИИ И ЗЕМЕЛЬНОМУ КАДАСТРУ"			
Республика Беларусь, г. Минск, ул. Московская, 20-1		Литер А 5/кп	
план 1 этажа			лист № 2 М 1-100
Составил	Корнеев И.А.	дата 04.01.2016г.	
Проверил	Андрушко М.П.	дата 04.01.2016г.	
Уполномоченное должностное лицо	Андрушко М.П.	М.П.	дата 04.01.2016г.

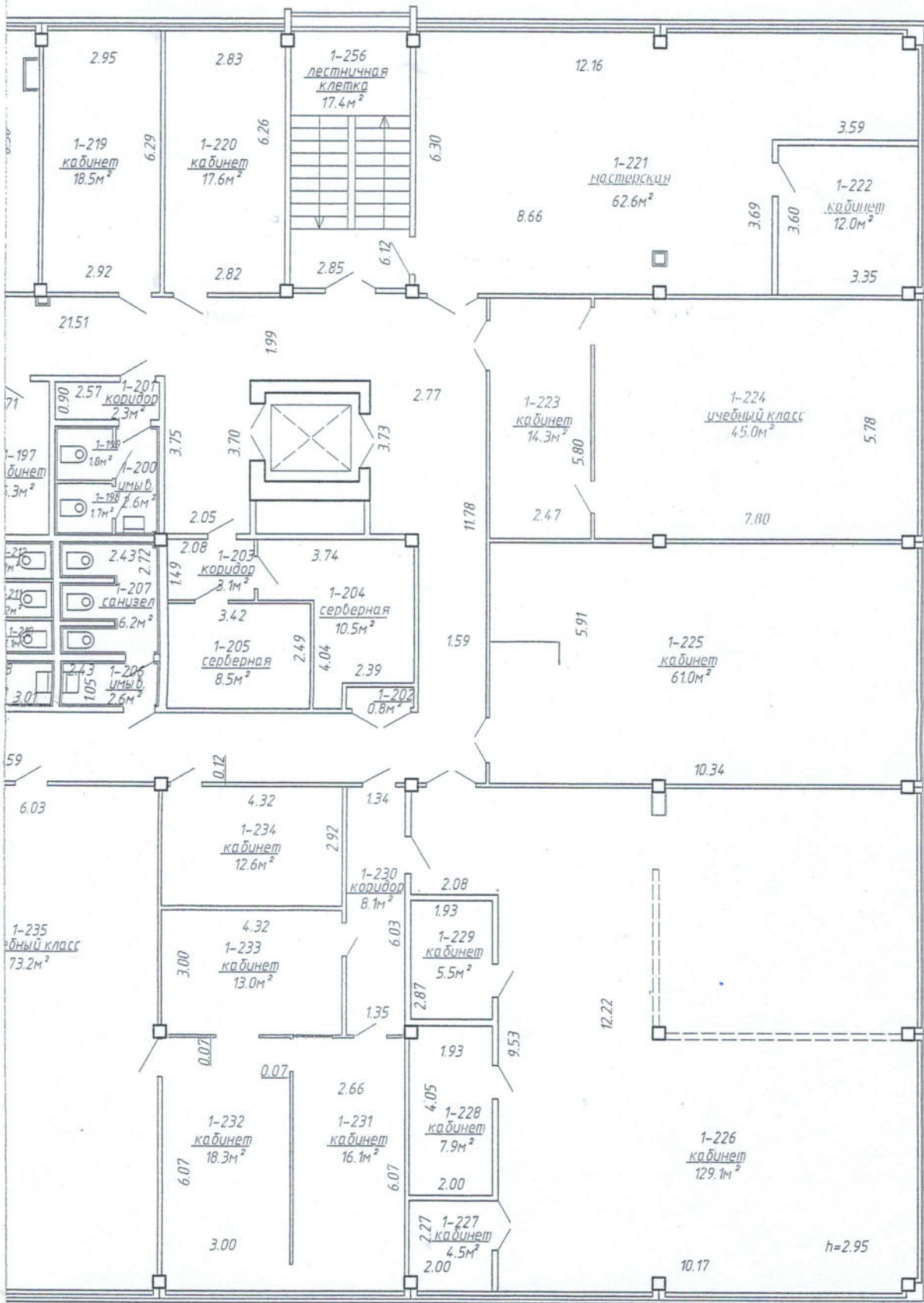


РЕСПУБЛИКАНСКОЕ УНИТАРНОЕ ПРЕДПРИЯТИЕ "МИНСКОЕ ГОРОДСКОЕ АГЕНТСТВО ПО ГОСУДАРСТВЕННОЙ РЕГИСТРАЦИИ И ЗЕМЕЛЬНОМУ КАДАСТРУ"			
Республика Беларусь, г. Минск, ул.Московская, 20-1			л А
план 2 этажа			М
Составил	Фамилия, Инициалы		д
Проверил	Андрюшко М.П.		04.01.
Уполномоченное должностное лицо	Андрюшко М.П.		04.01.



РЕСПУБЛИКАНСКОЕ УНИТАРНОЕ ПРЕДПРИЯТИЕ "МИНСКОЕ ГОРОДСКОЕ АГЕНТСТВО ПО ГОСУДАРСТВЕННОЙ РЕГИСТРАЦИИ И ЗЕМЕЛЬНОМУ КАДАСТРУ"			
Республика Беларусь, г. Минск, ул.Московская, 20-1			Литер А 5/кп
план	Э этажа	Лист № 4	М 1:100
Составил	Фамилия, Инициалы Корнеев И.А.	подпись	дата 04.01.2016г.
Проверил	Андрушко М.П.		04.01.2016г.
Уполномоченное должностное лицо	Андрушко М.П.	М.П.	04.01.2016г.





РЕСПУБЛИКАНСКОЕ УНИТАРНОЕ ПРЕДПРИЯТИЕ "МИНСКОЕ ГОРОДСКОЕ АГЕНТСТВО ПО ГОСУДАРСТВЕННОЙ РЕГИСТРАЦИИ И ЗЕМЕЛЬНОМУ КАДАСТРУ"			
Республика Беларусь, г. Минск, ул.Московская, 20-1			Лит. А 5/
план 4 этажа		лист № 5	М 1:1
Составил	Корнеев И.А.	Дата	04.01.201
Проверил	Андрушко М.П.	Дата	04.01.201
Уполномоченное	Андрушко М.П.		

«Утверждаю»
Директор государственного
предприятия «МГЦН»
филиал №3

А.И. Колб

АКТ

общего весеннего осмотра здания

г. Минск

« 28 » апреля 2022г

Здание №23 по ул. Рабкоровская

находится в хозяйственном ведении, оперативном управлении гос.предприятия «МГЦН»

Эксплуатационная организация: Государственное предприятие «МГЦН» филиал №3

Общие сведения:

1.1 Год постройки 1956

материал стен кирпич

1.2. Количество этажей 2

наличие подвала: имеется

Результаты готовности здания:

Комиссия в составе:

Председателя: зам. директора гос. предприятия «МГЦН» ф-л №3 В.Г.Дубровского

Представителей: мастер участка по обслуживанию зданий и сооружений С.А. Кучевского

Ведущий инженер по организации эксплуатации и
ремонту зданий и сооружений

А.А. Кошелев

Техническое состояние конструктивных элементов здания следующее:

Части зданий и конструкций	Оценка технического состояния	Наименование дефектов, выявленных в период осмотра	Необходимый объем работ		
			Вид	Ед. изм.	Кол-во
1	2	3	4	5	6
Цоколь (штукатурка)	Уд.	Дефектов не выявлено	--	--	--
Цоколь (окраска)	Уд.	Необходима частичная окраска	окраска	м ²	10
Стены внутренние	Неудов.	Имеются отслоения краски и штукатурного слоя, разрушение штукатурного покрытия перемычек над дверными проемами стен подвала; кирпичные перегородки имеют повреждения в виде просадок и трещин	Ремонт 1 и 2-го этажа	м ²	300
Фасад (штукатурка)	Неудовл.	Штукатурный слой имеет дефекты в виде отслоений при входе в подвал, Имеются трещины по штукатурке на фасаде	ремонт	м ²	40
Фасад (окраска)	Удовл.	Дефектов не выявлено	--	--	--
Отливы окон	Удовл.	Дефектов не выявлено	--	--	--
Наружные водостоки	Неудовл.	Отсутствует часть ливневого водостока	Установка отсутствующего участка трубы	м.п	2

Перекрытия	Неудовл.	Имеются места образования трещин в ж/б плитах в подвале, метал. элементы усиления балок в подвале покрыты коррозией, наблюдаются отслоения бетона	--	--	--
Полы	Неудов.	Дефекты настилов полов	--	--	--
Перегородки	Неудовл.	Имеются нарушения штукатурного слоя	ремонт	м ²	14
Лестницы, крыльца	Неудовл.	Имеются дефекты на бетонных лестницах ведущих в подвал	ремонт	м ²	10
Крыша скатная	Удовл.	Нет защитных зонтиков над выпусками вентиляционных шахт, имеются протечки	ремонт	--	--
Окна (установка/ремонт)	Удов.	Дефекты не выявлены	--	--	--
Двери (замена)	Неудовл.	Имеются дефекты дверных полотен и коробок и их отсутствие	Замена	шт.	9
Лестничные клетки (окраска)	Неудов.	Требуется окраска	ремонт	м ²	60
Лестничные клетки (штукатурка)	Неудов.	Требуется ремонт штукатурного слоя	ремонт	м ²	60
Ремонт перил	Удов.	Имеются дефекты	ремонт	М.п.	10
Отмостка и тротуары	Удовл.	Имеются дефекты	ремонт	--	--
Система отопления (ремонт изоляции трубопровода)	Удовл.	Часть изоляции требуется заменить	ремонт	м ²	6
Система отопления (замена задвижек)	Удовл.	Дефектов не выявлено Состояние изношенное	--	--	--
Радиаторы отопления	Удов.	Дефектов не выявлено	--	--	--
Система ГВС	Неудовл.	Требуется замена труб подачи ГВС Ду15 на 2-й этаж	Ремонт, замена	м.п.	100
Система ГВС (ремонт изоляции трубопровода)	Удовл.	Дефектов не выявлено	--	--	--
Система ХВС	Неудов.	Требуется замена труб подачи ХВС Ду15 на 2-й этаж	Ремонт, замена	м.п.	100
Система ХВС (ремонт изоляции трубопровода)	Удов.	Часть изоляции требуется заменить	замена	м ²	4
Групповые приборы учета: ХВС, ГВС, тепла	Удов.	Дефектов не выявлено	--	--	--
Система регулирования подачи тепловой энергии и учета	Неудов.	Дефектов не выявлено	--	--	--
Система канализации	Неудов.	Требуется замена унитазов, труб канализации	Замена унитазов Труб канализации и	шт. м.п.	3 30
Системы электроснабжения и освещения (замена светильников)	Удовл.	Установка светильников 2-й этаж	Установка	шт.	16
Системы электроснабжения и освещения (замена)	Удов.	Замена участка электропроводки 2-й эт.	Замена	м.п.	100

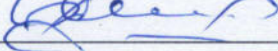
электропроводки)					
Лифты (замена)		Отсутствуют	--	--	--
Мусоропроводы, мусорокамеры, (замена и ремонт клапанов)		Отсутствуют	--	--	--
Площадки контейнерные для сбора мусора		Отсутствуют	--	--	--
Система дымоудаления	Удов.	Дефектов не выявлено	--	--	--
Система вентиляции	Удов.	Необходима прочистка вентканалов	прочистка	м.п.	30
Антенны на крыше		Отсутствуют	--	--	--
Адресное ориентирование	Удов.	Дефектов не выявлено	--	--	--

2. На основании результатов осмотра комиссия считает, что:

2.1 Здание находится в неудовлетворительном состоянии и нуждается в дополнительном обследовании специализированной организацией с выдачей заключения о техническом состоянии конструкций и возможности дальнейшей эксплуатации в соответствии с назначением.


2.2 Здание требует капитального ремонта.

Нужное подчеркнуть.

Председатель комиссии: Зам. директора  В.Г.Дубровский
Подпись, инициалы, фамилия

Члены комиссии:

Мастер участка по обслуживанию зданий и сооружений С.А. Кучевский

Ведущий инженер по организации эксплуатации и ремонту зданий и сооружений  А.А. Кошелев

МИНИСТЕРСТВО ЖИЛИЩНО-КОММУНАЛЬНОГО ХОЗЯЙСТВА
РЕСПУБЛИКИ БЕЛАРУСЬ

ГП БЮРО РЕГИСТРАЦИИ И ТЕХНИЧЕСКОЙ
ИНВЕНТАРИЗАЦИИ

город (пос.) г. Минск

Форма технического паспорта
утверждена приказом Министра
жилищно-коммунального хозяйства
Республики Беларусь
от 13.02.89 г. № 31

**ТЕХНИЧЕСКИЙ ПАСПОРТ
НА ОБЩЕСТВЕННОЕ ЗДАНИЕ
(СООРУЖЕНИЕ)**

СОСТАВЛЕН ПО СОСТОЯНИЮ НА "03" 02 2000г.

АДРЕС: ул. Рабкоровская, 23

ВЛАДЕЛЕЦ: Управление бытового обслуживания населения
Мингорисполкома

ОСНОВАНИЕ ВЛАДЕНИЯ регистрационное удостоверение
№ 8553 от 26.10.2000г.



(А.Ю.АПАРИН)

1. РЕСПУБЛИКА	БЕЛАРУСЬ		1500000000
2. ОБЛАСТЬ			
3. ГОРОД (ПОСЕЛОК И ДР.)	г. Минск		100
4. РАЙОН	Октябрьский		103
5. СЕЛЬСКИЙ СОВЕТ			
6. УЛИЦА	Радкоровская		
7. НОМЕР ДОМА	23	11. КВАРТАЛ	374
8. НОМЕР КОРПУСА		12. НОМЕР УЧАСТКА	13.а
9. ИНВЕНТАРНЫЙ НОМЕР	351	13. НОМЕР КАРТОГРАММЫ	60
10. ЛИТЕР	A 2/к	14. КАТЕГОРИЯ ФОНДА	3

1. ТЕХНИЧЕСКАЯ ХАРАКТЕРИСТИКА ЗДАНИЯ (СООРУЖЕНИЯ)

ювелирная мастерская

(назначение, кол-во мест, помещений и т.д.)

2.	собственник	
	Минский городской совет депутатов	г. 473014 6780 8558-247/137

3. ОБЩИЕ СВЕДЕНИЯ

г. Минск, 6780

бу. Гутновск. р-н
Свердлов

1. СЕРИЯ ПРОЕКТА		9. ЧИСЛО КВАРТИР	
2. ЧИСЛО ЭТАЖЕЙ	2	10. ЧИСЛО ЖИЛЫХ КОМНАТ	
3. ПЛОЩАДЬ ЗАСТРОЙКИ В КВ.М.	279	11. МАТЕРИАЛ СТЕН	101
4. ОБЪЕМ ЗДАНИЯ КУБ.М	2013		кирпич
5. ОБЩАЯ ПЛОЩАДЬ ЗДАНИЯ КВ.М.	473	12. ГОД ПОСТРОЙКИ	1956
5а. в том числе ПОДВАЛА КВ.М	101	13. ВОССТАНОВИТЕЛЬНАЯ СТОИМОСТЬ, РУБ.	
6. ПЛОЩАДЬ НЕЖИЛЫХ ПОМЕЩЕНИЙ КВ.М.		14. ДЕЙСТВИТЕЛЬНАЯ СТОИМОСТЬ, РУБ.	1140549
7. ПОЛЕЗНАЯ ПЛОЩАДЬ ЖИЛЫХ ПОМЕЩЕНИЙ КВ.М		15. ФИЗИЧЕСКИЙ ИЗНОС В %	26
8. ЖИЛАЯ ПЛОЩАДЬ КВ.М		15.	

9. ТЕХНИЧЕСКОЕ ОПИСАНИЕ КОНСТРУКТИВНЫХ ЭЛЕМЕНТОВ И ИНЖЕНЕРНОГО ОБОРУДОВАНИЯ ОСНОВНОГО СТРОЕНИЯ

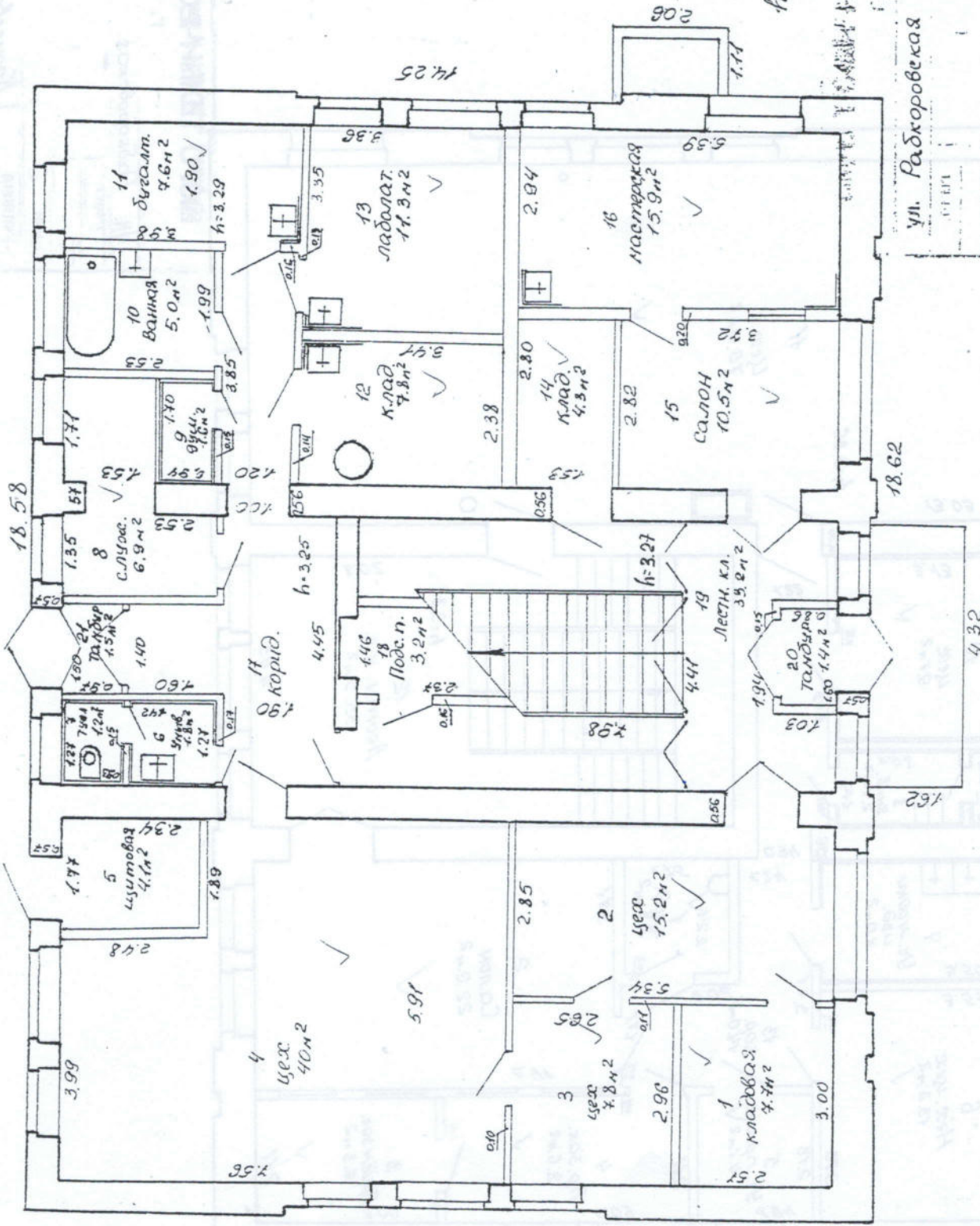
№	Наименование конструктивных элементов	Описание конструктивных элементов (материал, констр., отделка и прочее)	Износ, %		
1	2	3	4		
1	Фундамент	бутобетонный	30		
2	а. Наружные, внутренние, капитальные стены	кирпичные оштукатурены	30		
	б. Перегородки	штукатуренные оштук.	30		
3	Перекрытия	Чердачные			
		Междуэтажные	деревянное ошт и побел.	30	
		Подвальные			
4	Крыша	шиферная	25		
5	Полы	деревянные, мозаичные, линолеум, бетон	25		
6	Проемы	Оконные	двойные окр., на окнах решетки	20	
		Дверные	изготовле, обшиты металлом металлические	20	
7	Отделочные работы	а. Наружная отделка цоколя	оштукатурен	20	
		б. стен	оштукатурен	20	
		Внутренняя отделка	штук., оклеены, облиц., окрашены	20	
8	Санитарно- и электротехнические работы	Центральное отопление	от ТЭЦ	25	
		Печное отопление			
		Водопровод	метал. трубы с распредел. арматурой	25	
		Электроосвещение	скрытая электропроводка	20	
		Радио	тракционная сеть	20	
		Телефон	каблирован	20	
		Телевидение			
		Ванны	с газовой колонкой		
			с дров. колонкой		
			с горячей водой	металлическая	25
		Горячее водоснабжение	стальные трубы	20	
		Вентиляция	проточно-вытяжная	20	
		Газоснабжение			
		Мусоропровод			
Лифты					
Канализация	чугунные трубы окр.	25			
9.	Разные работы				

11. ОСОБЫЕ ОТМЕТКИ

ПРИЛОЖЕНИЕ:

- 1. поэтажные планы на _____ листах
- 2. План земельного участка на _____ листах

Паспорт составил: "24" 02 2000 г. Корнеев И.А. (И.А.)
Паспорт проверил: "24" 02 1999 г. Акулич М.Н. (М.Н.)



но = 7.60

23
АК

ул. Радкоровская

Корнеев И.А. 24.02.2000.
 Корнеев И.А. 24.02.2000.
 Акулич Н.Н.

18.58

18.62

4.32

14.22

14.25

2.06

1.77

1.35

1.77

1.99

3.85

1.20

1.20

1.56

1.56

2.38

2.80

2.82

2.82

2.82

2.82

2.82

2.82

2.82

2.82

2.82

2.82

2.82

2.82

1.27

1.27

1.27

1.27

1.27

1.27

1.27

1.27

1.27

1.27

1.27

1.27

1.27

1.27

1.27

1.27

1.27

1.27

1.27

1.27

1.27

1.27

1.77

1.77

1.77

1.77

1.77

1.77

1.77

1.77

1.77

1.77

1.77

1.77

1.77

1.77

1.77

1.77

1.77

1.77

1.77

1.77

1.77

1.77

3.99

3.99

3.99

3.99

3.99

3.99

3.99

3.99

3.99

3.99

3.99

3.99

3.99

3.99

3.99

3.99

3.99

3.99

3.99

3.99

3.99

3.99

2.48

2.48

2.48

2.48

2.48

2.48

2.48

2.48

2.48

2.48

2.48

2.48

2.48

2.48

2.48

2.48

2.48

2.48

2.48

2.48

2.48

2.48

1.77

1.77

1.77

1.77

1.77

1.77

1.77

1.77

1.77

1.77

1.77

1.77

1.77

1.77

1.77

1.77

1.77

1.77

1.77

1.77

1.77

1.77

1.77

1.77

1.77

1.77

1.77

1.77

1.77

1.77

1.77

1.77

1.77

1.77

1.77

1.77

1.77

1.77

1.77

1.77

1.77

1.77

1.77

1.77

143

КОРО ТЕХНИЧЕСКОЙ ИНВЕНТАРИЗАЦИИ

Г. МИНСК

Ул. Рабкоровская

№ 23

Автор А. К.

Лист №

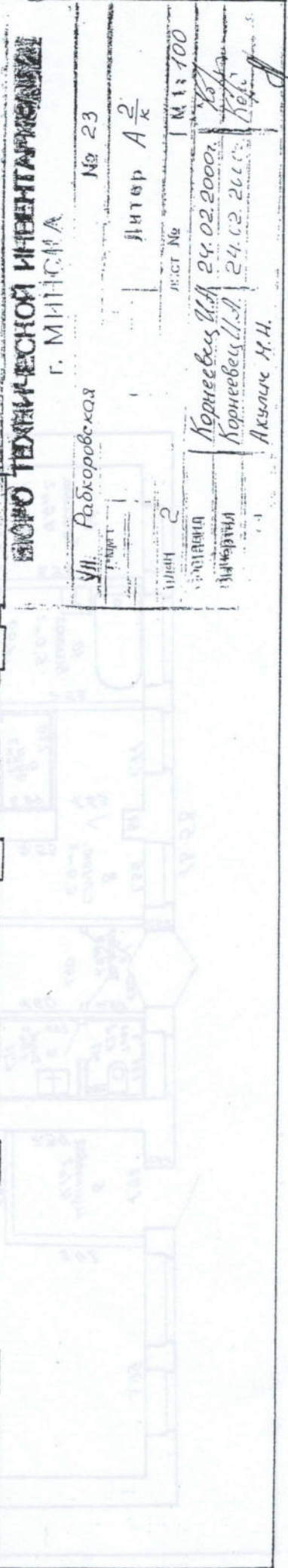
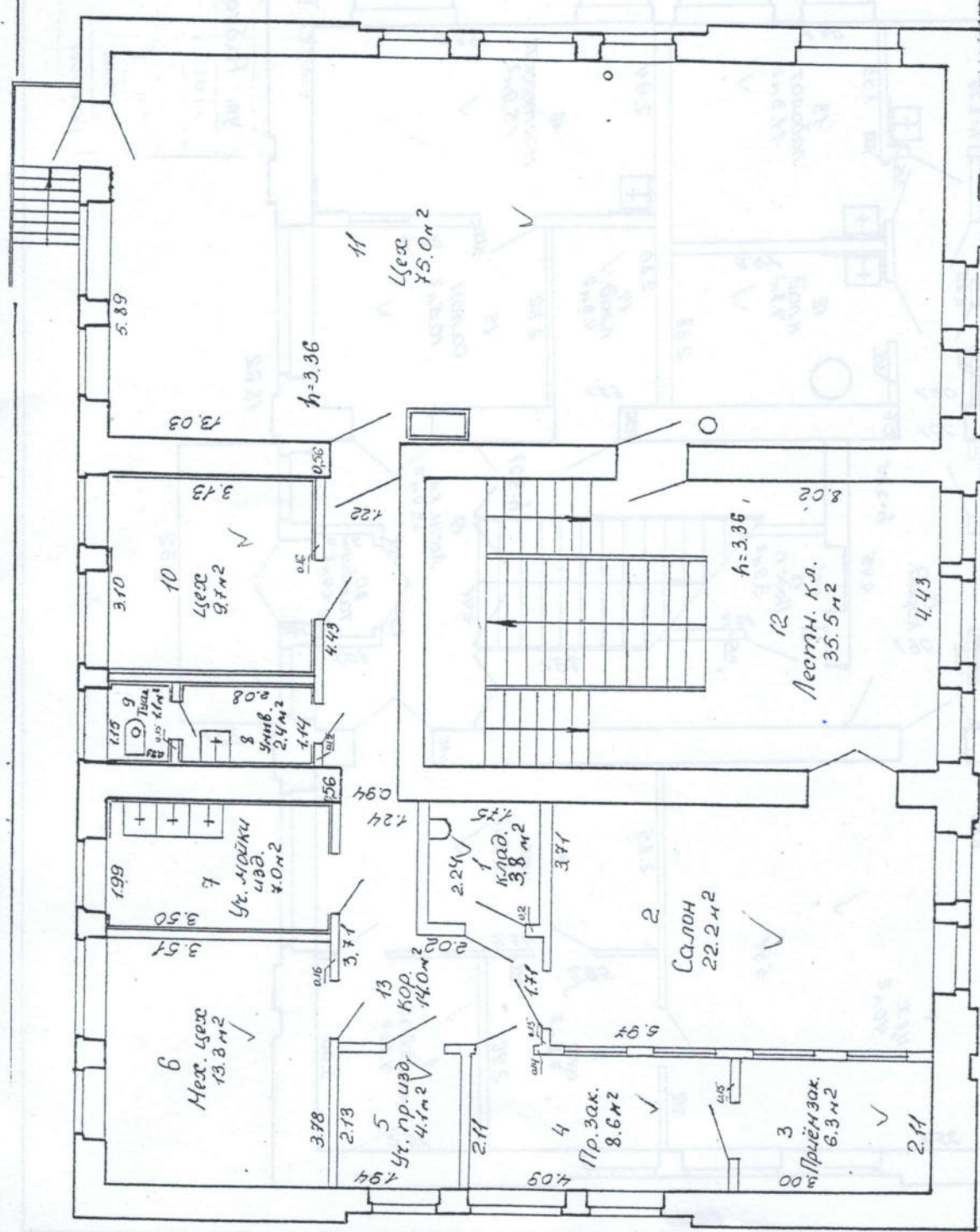
Лист 2

М 1:100

Корнеев И.А. 24.02.2000г.

Корнеев И.А. 24.02.2000г.

Акулиничев М.Н.



«Утверждаю»

Директор государственного
предприятия «МГЦН»
филиал №3

А.И. Колб

АКТ

общего весеннего осмотра здания

г. Минск

« 28 » апреля 2022г

Здание №23Б по ул. Рабковская

находится в хозяйственном ведении, оперативном управлении гос.предприятия «МГЦН»

Эксплуатационная организация: Государственное предприятие «МГЦН» филиал №3

Общие сведения:

1.1 Год постройки 1961

материал стен корпич

1.2. Количество этажей 1

наличие подвала: отсутствует

Результаты готовности здания:

Комиссия в составе:

Председателя: зам. директора Гос. предприятия «МГЦН» ф-л №3 В.Г.Дубровского

Представителей: Мастер участка по обслуживанию зданий и сооружений С.А. Кучевского

Ведущий инженер по организации эксплуатации и

ремонту зданий и сооружений

А.А. Кошелев

Техническое состояние конструктивных элементов здания следующее:

Части зданий и конструкций	Оценка технического состояния	Наименование дефектов, выявленных в период осмотра	Необходимый объем работ		
			Вид	Ед. изм.	Кол-во
1	2	3	4	5	6
Цоколь (штукатурка)	Неудов.	Отделение декоративной штукатурки	ремонт	м ²	18
Цоколь (окраска)	Неудов.	Окраска	окраска	м ²	21
Стены внутренние	Неудов.	Отделение декоративной штукатурки	ремонт	м ²	12
Стены наружные	Неудов.	Имеются трещины с шириной раскрытия 3-4 мм и повреждения в виде просядок. Необходимо обследование специализированной организацией	обследование	м.п.	9
Фасад (штукатурка)	Неудовл.	Штукатурный слой имеет дефекты в виде отслоений. Большая часть не оштукатурена	ремонт	м ²	60
Фасад (окраска)	Неудов.	Требуется окраска наружных стен	окраска	м ²	85
Козырьки	-				
Полы	Неудов.	Имеются значительные дефекты ж/б покрытий полов	ремонт	м ²	11
Перегородки	Неудов.	Имеются нарушения штукатурного слоя	ремонт	м ²	14


Лестницы, крыльца	-				
Крыша скатная	Неудов.	Имеется затеки, требуется ремонт стропильной системы	ремонт	м ²	55
Крыша скатная					
Окна (установка/ремонт)	-				
Двери (замена)	Неудов.	Рассохшиеся дверные полотна	замена		
Отмостка и тротуары	Неудов.	Имеется разрушение части отмостки	ремонт	м ²	15
Система ХВС	Отсутст.				
Система канализации	Отсутст.				
Системы электроснабжения и освещения (замена светильников)	Удовл.	Дефектов не выявлено			
Системы электроснабжения и освещения (замена электропроводки)	Удовл.	Дефектов не выявлено			
Площадки контейнерные для сбора мусора	Отсутст.				
Система дымоудаления					
Система вентиляции	Удовл.	Дефектов не выявлено			
Антенны на крыше	Отсутст.				
Адресное ориентирование	Удовл.	Дефектов не выявлено			

2. На основании результатов осмотра комиссия считает, что:


2.1 **Здание находится в неудовлетворительном состоянии и нуждается в дополнительном обследовании специализированной организацией с выдачей заключения о техническом состоянии конструкций и возможности дальнейшей эксплуатации в соответствии с назначением.**

2.2 Здание требует капитального ремонта.

Нужное подчеркнуть.

Председатель комиссии: Зам. директора  В.Г.Дубровский
Подпись, инициалы, фамилия

Члены комиссии:

Мастер участка по обслуживанию зданий и сооружений С.А. Кучевский
Ведущий инженер по организации эксплуатации и ремонту зданий и сооружений  А.А. Кошелев

МИНИСТЕРСТВО ЖИЛИЩНО-КОММУНАЛЬНОГО ХОЗЯЙСТВА
РЕСПУБЛИКИ БЕЛАРУСЬ

КОММУНАЛЬНОЕ УНИТАРНОЕ ПРЕДПРИЯТИЕ
"БЮРО РЕГИСТРАЦИИ И ТЕХНИЧЕСКОЙ
ИНВЕНТАРИЗАЦИИ НЕДВИЖИМОСТИ г.МИНСКА

город (пос.) г. Минск

Форма технического паспорта
утверждена приказом Министра
жилищно-коммунального хозяйства
Республики Беларусь
13.02.1989 г. № 31

ТЕХНИЧЕСКИЙ ПАСПОРТ
НА ОБЩЕСТВЕННОЕ ЗДАНИЕ
(СООРУЖЕНИЕ)

СОСТАВЛЕН ПО СОСТОЯНИЮ НА " 18 " 04 2001 г.

АДРЕС: ул. Рабкоровская, 235

ВЛАДЕЛЕЦ: УП "БТИ ЖЭС"

Коммунальное унитарное предприятие бытового обслуживания и
эксплуатации зданий "БТИ ЖЭС"

ОСНОВАНИЕ ВЛАДЕНИЯ Регистрационное удостоверение № 40730

от 15.09.01.



Директор УП "БТИ г. Минска" *А.Ю. Апарин*

А.Ю. Апарин

1. РЕСПУБЛИКА	БЕЛАРУСЬ		1500000000
2. ОБЛАСТЬ			
3. ГОРОД (ПОСЕЛОК И ДР.)	<i>г. Млинка</i>		100
4. РАЙОН	<i>Октябрьский</i>		103
5. СЕЛЬСКИЙ СОВЕТ			
6. УЛИЦА	<i>Рабкрювская</i>		1280
7. НОМЕР ДОМА	<i>235</i>	11. КВАРТАЛ	<i>374</i>
8. НОМЕР КОРПУСА		12. НОМЕР УЧАСТКА	
9. ИНВЕНТАРНЫЙ НОМЕР		13. НОМЕР КАРТОГРАММЫ	<i>60</i>
10. ЛИТЕР	<i>Б 1/к</i>	14. КАТЕГОРИЯ ФОНДА	<i>3</i>

1. ТЕХНИЧЕСКАЯ ХАРАКТЕРИСТИКА ЗДАНИЯ (СООРУЖЕНИЯ)

ЗДАНИЕ ГАРАЖА С ПРИСТРОЕННЫМИ СКЛАДСКИМИ ПОМЕЩЕНИЯМИ

(назначение, кол-во мест, помещений и т.д.)

2.	<i>Собственник</i>	<i>Доля</i>	<i>РЕЕСТР</i>
	<i>коммунальная собственность г. Млинка</i>	<i>3/147 кв.</i>	<i>40730-147/205</i>

3. ОБЩИЕ СВЕДЕНИЯ

1. СЕРИЯ ПРОЕКТА		9. ЧИСЛО КВАРТИР	
2. ЧИСЛО ЭТАЖЕЙ	<i>1</i>	10. ЧИСЛО ЖИЛЫХ КОМНАТ	
3. ПЛОЩАДЬ ЗАСТРОЙКИ В КВ.М.	<i>179</i>	11. МАТЕРИАЛ СТЕН	<i>кирпич</i> <i>101</i>
4. ОБЪЕМ ЗДАНИЯ КУБ.М	<i>514</i>		
5. ОБЩАЯ ПЛОЩАДЬ ЗДАНИЯ КВ.М.	<i>147</i>	12. ГОД ПОСТРОЙКИ	<i>1961</i> <i>1968</i>
5а. в том числе ПОДВАЛА КВ.М		13. ВОССТАНОВИТЕЛЬНАЯ СТОИМОСТЬ, РУБ. <i>на 01.06.2001.</i>	<i>4447034</i>
6. ПЛОЩАДЬ НЕЖИЛЫХ ПОМЕЩЕНИЙ КВ.М.		14. ДЕЙСТВИТЕЛЬНАЯ СТОИМОСТЬ, РУБ.	<i>2534809</i>
7. ПОЛЕЗНАЯ ПЛОЩАДЬ ЖИЛЫХ ПОМЕЩЕНИЙ КВ.М.		15. ФИЗИЧЕСКИЙ ИЗНОС В %	<i>43</i>
8. ЖИЛАЯ ПЛОЩАДЬ КВ.М.		15. <i>Площадь кровли</i>	<i>206</i>

9. ТЕХНИЧЕСКОЕ ОПИСАНИЕ КОНСТРУКТИВНЫХ ЭЛЕМЕНТОВ И ИНЖЕНЕРНОГО ОБОРУДОВАНИЯ ОСНОВНОГО СТРОЕНИЯ

№	Наименование конструктивных элементов		Описание конструктивных элементов (материал, констр., отделка и прочее)	Износ, %	
1	2		3	4	
1	Фундамент		сезонный бетонный	45	
2	а. Наружные, внутренние, капитальные стены		кирпичное, жб блоки	45	
	б. Перегородки		кирпичное	45	
3	Перекрытия	Чердачные	деревянное	40	
		Междуэтажные			
		Подвальные			
4	Крыша		шифер	45	
5	Полы		бетонные	40	
6	Проемы	Оконные	дубовое остекление, алюминевые	40	
		Дверные			
7	Отделочные работы	а. Наружная отделка	штукатурка	40	
		б. Внутренняя отделка	штукатурка	40	
8	Санитарно- и электротехнические работы	Центральное отопление			
		Печное отопление			
		Водопровод			
		Электроосвещение			
		Радио			
		Телефон			
		Телевидение			
		Ванны	с газовой колонкой		
			с дров. колонкой		
			с горячей водой		
		Горячее водоснабжение			
		Вентиляция		естественная	35
		Газоснабжение			
Мусоропровод					
Лифты					
Канализация					
9.	Разные работы				

11. ОСОБЫЕ ОТМЕТКИ

Приложение:

- 1. поэтажные планы на 1 листах
- 2. План земельного участка на _____ листах

Паспорт составил: "28" 04 2001 г. И.И. Иванов
Паспорт проверил: "____" _____ 200__ г. Л.П. Петрова

РЕСПУБЛИКА БЕЛАРУСЬ

ЕДИНЫЙ ГОСУДАРСТВЕННЫЙ РЕГИСТР НЕДВИЖИМОГО ИМУЩЕСТВА, ПРАВ НА НЕГО И СДЕЛОК С НИМ

РУП "Минское городское агентство по государственной регистрации и
земельному кадастру"

ИЗВЕЩЕНИЕ № 500/1473-668

о внесении исправлений в документы единого государственного
регистра недвижимого имущества, прав на него и сделок с ним

Выдано: Коммунальное унитарное предприятие бытового обслуживания населения
и эксплуатации зданий "БытЭкс"

(фамилия, имя, отчество или наименование правообладателя)

в том, что по заявлению от 17 февраля 2015г. №22397/15:1473

внесены исправления в документы единого государственного регистра недвижимого
имущества, прав на него и сделок с ним в связи с изменением адреса капитального
строения. В настоящее время в документах ЕГРНИ адрес капитального строения с
инвентарным номером 500/С-17494, г. Минск, ул. Рабкоровская, 23Б.

(суть внесенных изменений)

Извещение составлено 19 февраля 2015г.

Извещение выдано 25 ФЕВ 2015 200 г.

Дописанному верить. Регистратор Коляго А.Б.

Регистратор Коляго А.Б.
(фамилия, имя, отчество)

1473
(код регистратора)


С. Коляго
(подпись лица, получившего свидетельство)
Коляго
(подпись)

МИНСКИЙ ГОРОДСКОЙ ИСПОЛНИТЕЛЬНЫЙ КОМИТЕТ
УП ГП УПРАВЛЕНИЕ ЖИЛИЩНОГО ХОЗЯЙСТВА РБ

КОММУНАЛЬНОЕ УНИТАРНОЕ ПРЕДПРИЯТИЕ
"БЮРО РЕГИСТРАЦИИ И ТЕХНИЧЕСКОЙ ИНВЕНТАРИЗАЦИИ НЕДВИЖИМОСТИ г.МИНСКА"

РЕГИСТРАЦИОННОЕ УДОСТОВЕРЕНИЕ

№ 40330-947/105 от "15" сентября 2004 г.

Выдано Коммунальным унитарным предприятием "Бюро регистрации и технической инвентаризации недвижимости г. Минска" в том, что ЗАДАНИЕ ПИРАЖА С ПРИСТРОЕНЫМИ СКЛАДСКИМИ
ПОМЕЩЕНИЯМИ

расположенное по адресу: г. Минск, ул.(пер.) Равковойская

дом № 23, корп. -, литер Б1/к, общей площадью 147 кв.м.

является собственностью КОММУНАЛЬНОЙ СОБСТВЕННОСТЬЮ г. Минска

принадлежит на праве хозяйственного ведения Коммунальному унитарному предприя-
тию бытового обслуживания и эксплуатации зданий, быт Экс

находится в оперативном управлении _____

Регистрация произведена на основании Решения Мингорисполкома №769 от 28.08.97г;
Справки о балансовой принадлежности Б/и от 2000г; Справки о балан-
совой стоимости № 766 от 07.06.2004г;

Балансовая стоимость здания по состоянию на "01" 06 2004 г. 4447034

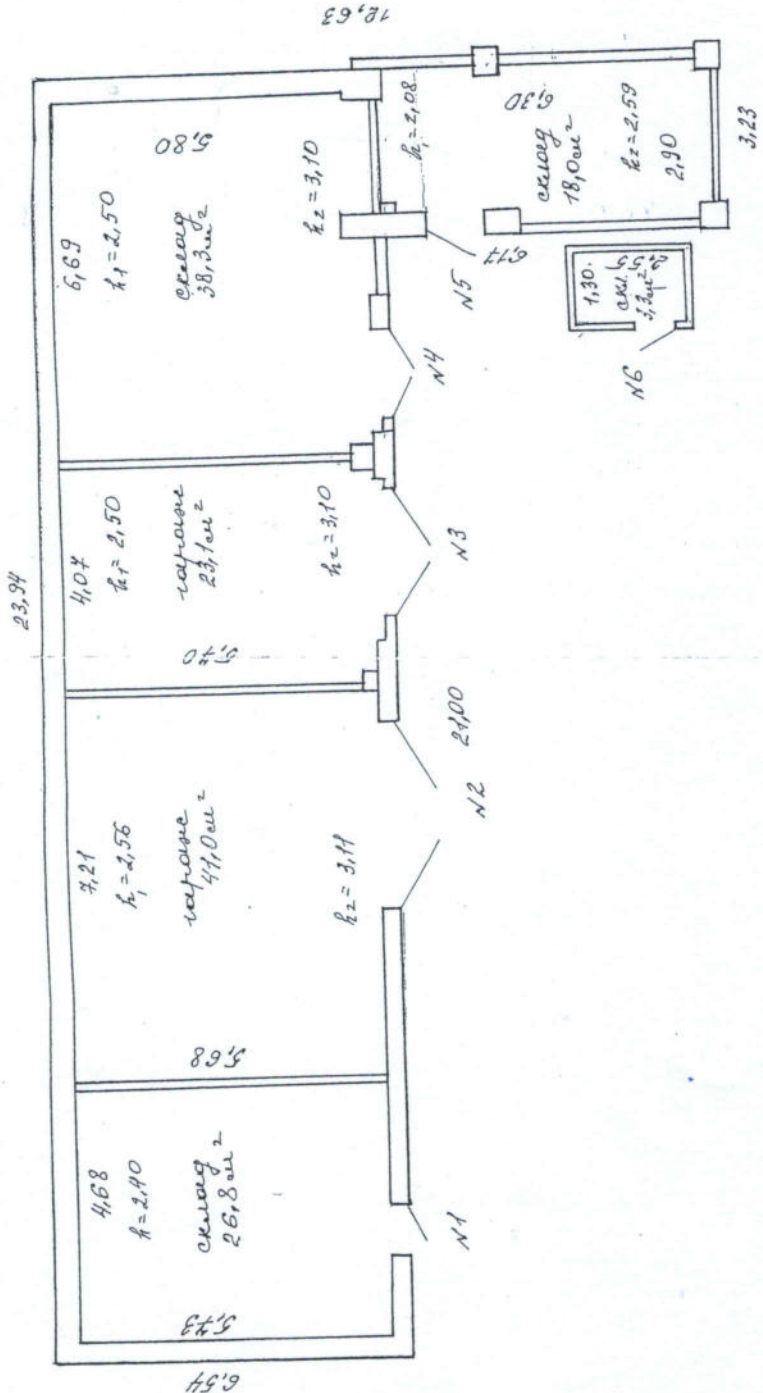
ЧЕТЫРЕ МИЛЛИОНА ЧЕТЫРЕСТА СРОДК СЕМЬ ТЫСЯЧ ТРИДЦАТЬ ЧЕТЫРЕ / РУБ

Приказание: Неотъемлемой частью регистрационного удостоверения является технический паспорт объекта по
состоянию на "04" 2004 г. с поэтажными планами на 1 листах.
Изменение функционального назначения объекта производится с разрешения Мингорисполкома.



М.П. _____ Директор УП "БРТИ г.Минска"

А.Ю.Апарин



Ул. Давыдовская № 23

КОММУНАЛЬНОЕ УНИТАРНОЕ ПРЕДПРИЯТИЕ
"БЮРО РЕГИСТРАЦИИ И ТЕХНИЧЕСКОЙ
ИНВЕНТАРИЗАЦИИ НЕДВИЖИМОСТИ Г. ЛИМОНСКА"

К-НИМБ	УЧАСТОК	ОБЪЕКТ	ЛИСТ №	Л.И.
60	374	5/к	1	100
ПЛАН	ЭТАЖ	СОСТАВЛЕН	ПРОСМОТРЕНО	ДАТА
1	5/к	Н.И. Машов	Н.И. Машов	28.04.20
ВЫПОЛНИЛ	ПРОВЕРИЛ	Н.И. Машов	В.И. Давыдов	28.04.20
Л.И. Машов	В.И. Давыдов			

«Утверждаю»
Директор государственного
предприятия «МГЦН»
филиал №3

А.И. Колб

АКТ

общего весеннего осмотра здания

« 29 » апреля 2022г

г. Минск

Здание №26/корп.3 по пр-ту Любимова

находится в хозяйственном ведении, оперативном управлении гос.предприятия «МГЦН»

Эксплуатационная организация: Государственное предприятие «МГЦН» филиал №3

Общие сведения:

1.1 Год постройки 1984

материал стен кирпич

1.2. Количество этажей 2

наличие подвала: подвальный этаж

Результаты готовности здания:

Комиссия в составе:

Председателя: зам. директора гос. предприятия «МГЦН» ф-л №3 В.Г.Дубровского

Представителей: мастер участка по обслуживанию зданий и сооружений С.А. Кучевского

Ведущий инженер по организации эксплуатации и

ремонту зданий и сооружений

А.А. Кошелев

Техническое состояние конструктивных элементов здания следующее:

Части зданий и конструкций	Оценка технического состояния	Наименование дефектов, выявленных в период осмотра	Необходимый объем работ		
			Вид	Ед. изм.	Кол-во
1	2	3	4	5	6
Цоколь (штукатурка)	Неудов.	Отслоение штукатурного слоя	ремонт	м ²	50
Цоколь (окраска)	Неудов.	Необходима частичная окраска	окраска	м ²	50
Стены внутренние	Удов.	Имеются отслоения краски и штукатурного слоя	ремонт	м ²	10
Фасад (штукатурка)	Неудов.	Штукатурный слой имеет дефекты в виде отслоений, частично разрушается облицовочное покрытие плиткой	ремонт	м ²	85
Фасад (окраска)	Неудов.	Окраска неравномерная	окраска	м ²	150
Отливы окон	Удов.	Дефектов не выявлено			
Отливы на кровле	Неудов.	Часть отливов на парапете не закреплена, отсутствуют закладные детали, некоторые отливы имеют механические повреждения	Замена отливов из оцинкованной стали с установкой закладных деталей	м ²	100
Внутренние водостоки	Неудов.	Внутренние водостоки для ливневых вод повреждены	замена	м.п	20
Перекрытия	Неудов.	Имеется частичное разрушение выносной	--	--	--

		ж/б балки перекрытия козырька над рампой здания с внутреннего двора, требуется дополнительное специализированное обследование			
Полы	Удов.	Дефектов не выявлено	--	--	--
Перегородки	Удов.	Дефектов не выявлено	--	--	--
Лестницы, крыльца	неудов.	Имеются дефекты на бетонных лестницах ведущих в подвал, Разрушена часть стенки парапета	ремонт	м ²	10
Кровля рулонная	Неудов.	Дефекты мягкой кровли, вздутие, трещины, отслоение от вертикальных стенок парапетов	ремонт	м ²	200
Окна (установка/ремонт)	Удов.	Дефекты не выявлены	--	--	--
Двери (замена)	Удов.	Дефекты не выявлены	--	--	--
Лестничные клетки (окраска)	Удов.	Требуется частичная окраска	ремонт	м ²	10
Ремонт перил	Удов.	Дефекты не выявлены	--	--	--
Отмостка и тротуары	Удовл.	Имеется разрушение части отмостки	ремонт	м ²	8
Система отопления (ремонт изоляции трубопровода)	Удовл.	Часть изоляции требуется заменить	ремонт	м ²	10
Система отопления (замена задвижек)	Удов.	Требуется заменить задвижки на краны шаровые Ду50	замена	шт.	2
Радиаторы отопления	Удов.	Дефектов не выявлено	--	--	--
Система ГВС	Удов.	Требуется замена участка трубы Ду25	замена	м.п.	18
Система ГВС (ремонт изоляции трубопровода)	Удов.	Часть изоляции требуется заменить	замена	м ²	10
Система ХВС	Удов.	Дефектов не выявлено	--	--	--
Система ХВС (ремонт изоляции трубопровода)	Удов.	Часть изоляции требуется заменить	замена	м ²	10
Групповые приборы учета: ХВС, ГВС, тепла	Удов.	Дефектов не выявлено	--	--	--
Система регулирования подачи тепловой энергии и учета	Удов.	Дефектов не выявлено	--	--	--
Система канализации	Удов.	Дефектов не выявлено	--	--	--
Системы электроснабжения и освещения (замена светильников)	Удов.	Требуется замена люминесцентных ламп на светодиодные	замена	шт	60
Системы электроснабжения и освещения (замена электропроводки)	Удов.	Дефектов не выявлено	--	--	--
Лифты (замена)		Отсутствуют	--	--	--
Мусоропроводы, мусорокамеры, (замена и ремонт клапанов)		Отсутствуют	--	--	--
Площадки контейнерные для сбора мусора		Дефектов не выявлено	--	--	--

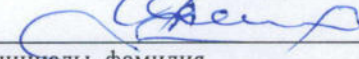
Система дымоудаления	Удов.	Дефектов не выявлено	--	--	--
Система вентиляции	Удов.	Необходима прочистка вентканалов	прочистка	м.п.	60
Антенны на крыше		Отсутствуют	--	--	--
Адресное ориентирование		Необходимо изготовить аншлаг (табличку с указанием номера дома и улицы)	Изготовить	шт	1

2. На основании результатов осмотра комиссия считает, что:

2.1 Здание находится в неудовлетворительном состоянии и нуждается в дополнительном обследовании специализированной организацией с выдачей заключения о техническом состоянии конструкций и возможности дальнейшей эксплуатации в соответствии с назначением.

2.2 Здание требует капитального ремонта.

Нужное подчеркнуть.

Председатель комиссии: Зам. директора  В.Г.Дубровский
Подпись, инициалы, фамилия

Члены комиссии:

Мастер участка по обслуживанию зданий и сооружений С.А. Кучевский

Ведущий инженер по организации эксплуатации и ремонту зданий и сооружений С. Кошелев А.А. Кошелев

№	Наименование объекта	Состояние	Мероприятия	Сроки	Стоимость
1	Домовый котельная	Удов.	Отсутствие дефектов	не требуется	30
2	Цоколь (карниз)	Удов.	Необходима частичная окраска	летом	30
3	Система вентиляции	Удов.	Наличие отложений пыли в вентканалах	ремонт	10
4	Фасад (карнизная часть)	Удов.	Отсутствие дефектов	не требуется	30
5	Фасад (карнизная часть)	Удов.	Отсутствие дефектов	не требуется	150
6	Фасад (карнизная часть)	Удов.	Дефектов не выявлено	не требуется	150
7	Антенны на крыше	Удов.	Отсутствие дефектов	не требуется	100
8	Внутренние подвесные потолки	Удов.	Отсутствие дефектов	не требуется	20
9	Паркетины	Удов.	Отсутствие дефектов	не требуется	

ГОСУДАРСТВЕННЫЙ КОМИТЕТ ПО ИМУЩЕСТВУ
РЕСПУБЛИКИ БЕЛАРУСЬ

ТЕХНИЧЕСКИЙ ПАСПОРТ

на нежилое здание

составлен по состоянию на 31.03.2016

РЕСПУБЛИКАНСКОЕ УНИТАРНОЕ ПРЕДПРИЯТИЕ
"МИНСКОЕ ГОРОДСКОЕ АГЕНТСТВО ПО ГОСУДАРСТВЕННОЙ РЕГИСТРАЦИИ
И ЗЕМЕЛЬНОМУ КАДАСТРУ"

(наименование организации по государственной регистрации)

Наименование: Здание комбината бытового обслуживания

Назначение: код 2 29 21 Здание специализированное для бытового обслуживания населения

Инвентарный номер: 500/С-28878

Адрес (местонахождение):

Республика Беларусь, г. Минск, пр-т ЛЮБИМОВА, 26/3

Геокод:

Паспорт составил:

Дата составления: 01 апреля 2016г.


(подпись)

Бобович И.В.

(Фамилия, Инициалы)

Паспорт проверил:

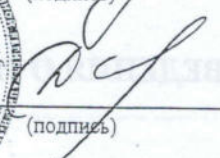
Дата проверки: " 01 АПР 2016 "


(подпись)

С.К. Долгер

(Фамилия, Инициалы)

Уполномоченное
должностное лицо


(подпись)

С.К. Долгер

(Фамилия, Инициалы)



Отметки о проведенных проверках характеристик недвижимого имущества

" " 20 г.

Изменений нет

(подпись)

(Фамилия, Инициалы)

Уполномоченное должностное лицо

М.П.

(подпись)

(Фамилия, Инициалы)

" " 20 г.

Изменений нет

(подпись)

(Фамилия, Инициалы)

Уполномоченное должностное лицо

М.П.

(подпись)

(Фамилия, Инициалы)

1. ОБЩИЕ СВЕДЕНИЯ О НЕЖИЛОМ ЗДАНИИ

Таблица 1

1. Литер	<i>А1-2/к</i>	10. Жилая площадь кв.м.	
2. Количество этажей, шт.	<i>1-2</i>	11. Количество квартир	
3. Количество подземных этажей, шт.	<i>1</i>	12. Число жилых комнат	
4. Площадь застройки, кв.м.	<i>906</i>	13. Материал стен	<i>кирпичные</i>
5. Объем здания, куб.м.	<i>5295</i>	14. Год постройки	<i>1984</i>
6. Общая площадь здания, кв.м.	<i>1375,4</i>	15. Физический износ, %	<i>18</i>
7. Нормируемая площадь здания, кв.м.	<i>614,8</i>	16. Площадь балконов, лоджий, террас кв.м.	
8. Количество нежилых изолированных помещений, шт.		17.	
9. Общая площадь жилых помещений (кв-р), кв.м.		18.	

2. СВЕДЕНИЯ О ЗЕМЕЛЬНОМ УЧАСТКЕ

Таблица 2

Кадастровый номер земельного участка	Площадь земельного участка, га	Застроенная площадь земельного участка, кв.м.		
		всего	под основным строением	под прочими строениями и сооружениями
1	2	5	6	7
<i>5000000000 05 001517</i>	<i>0,3227</i>	<i>906</i>	<i>906</i>	

Подпись исполнителя

И. 5000
et

3. РАСПРЕДЕЛЕНИЕ НЕЖИЛЫХ ПОМЕЩЕНИЙ И ИХ ПЛОЩАДЕЙ

Таблица 3

Назначение	Площадь	Распределение помещений										Помещения транспортного назначения (гаражи)	
		1	2	3	4	5	6	7	8	9	10		
Административные помещения													
Торговые помещения													
Складские помещения													
Спортивные помещения													
Образовательные, воспитательные, научные помещения													
Коммунально-бытовые помещения													
Культурно-просветительские помещения													
Помещения наз-ния (гаражи)													10
Нормируемая площадь, кв.м.													
Вспомогательная площадь, кв.м.													
Общ. площадь здания, кв.м.													

Таблица 4

4. ГОСТИНИЦЫ, ПРОФИЛАКТОРИИ, САНАТОРИИ, ДОМА ОТДЫХА, БОЛЬНИЦЫ, ШКОЛЫ, ДЕТСКИЕ САДЫ И Т.Д.

Помещения	во вспомогательных помещениях				в том числе				Итого
	Техподполье	Помещения инж. назначения	Лестничная клетка	Помещения здравоохранения	одноместные	двухместные	трехместные	четырёхместные и более	
11	12	13	14	15	16	17	18	19	20
614,8									614,8
226,3	319,4	132,4	82,5						760,6
841,1	319,4	132,4	82,5						1375,4

Продолжение таблицы 2

4. ГОСТИНИЦЫ, ПРОФИЛАКТОРИИ, САНАТОРИИ, ДОМА ОТДЫХА, БОЛЬНИЦЫ, ШКОЛЫ, ДЕТСКИЕ САДЫ И Т.Д.

Таблица 4

палат, спален	КОЛИЧЕСТВО				в том числе				Количество мест
	классов, аудиторий	комнат для отдыха и игр	номеров	номеров	одноместные	двухместные	трехместные	четырёхместные и более	
1	2	3	4	5	6	7	8	9	10

Подпись исполнителя



2. РАСПРЕДЕЛЕНИЕ ЖИЛЫХ ПОМЕЩЕНИЙ И ИХ ПЛОЩАДЕЙ

5. РАСПРЕДЕЛЕНИЕ ЖИЛЫХ ПОМЕЩЕНИЙ И ИХ ПЛОЩАДЕЙ

Таблица 5

Наименование	Распределение жилых помещений по числу комнат										Итого в отдельных квартирах	Итого в общежитиях
	однокомнатные	двухкомнатные	трехкомнатные	четырёхкомнатные	пятикомнатные	более пяти комнат	в том числе		Итого	в цокольных этажах		
							в мансардах	в подвалах				
1	2	3	4	5	6	7	8	9	10	11	12	
Количество квартир										0		
Количество жилых комнат										0		
Жилая площадь, кв.м.										0		
Общая площадь жилых помещений (квартир), кв.м.										0		
Об. площадь здания (общая площадь кв-р по СНБ), кв.м.										0		

6. БЛАГОУСТРОЙСТВО ПЛОЩАДЕЙ НЕЖИЛОГО ЗДАНИЯ, КВ.М.

Таблица 6

Наименование	Водопровод	Отопление										Газоснабжение	Электроснабжение	Ван-ные (души)	Мусоропровод								
		печное	печное газовое	центральное				от групповой котельной	иное	Канализация	Горячее водоснабж.												
				от ТЭЦ	от собств. котельной		на тверд. топл.									на жидк. топл.	на газе	на жидк. топл.					
					от АГВ	на тверд. топл.													на жидк. топл.				
1	2	3	4	5	6	7	8	9	10	11	12	13	14	15	16	17	18	19	20	21	22	23	
Общая площадь здания	1375,4				1375,4										1375,4				1375,4				
Основная (нормируемая) площадь	614,8				614,8										614,8				614,8				
Общая площадь жилых помещений (квартир)																							
Жилая площадь																							

Подпись исполнителя

И. С. Сидор

7. ТЕХНИЧЕСКОЕ ОПИСАНИЕ КОНСТРУКТИВНЫХ ЭЛЕМЕНТОВ И ИНЖЕНЕРНОГО ОБОРУДОВАНИЯ

Таблица 7

№ п/п	Наименование конструктивных элементов и инженерного оборудования	Описание конструктивных элементов и инженерного оборудования (материал, конструкция, отделка и прочее)
1	2	3
1	Фундамент	бутобетонный
2	Наружные стены	кирпичные
3	Внутренние стены	кирпичные
4	Перегородки	кирпичные
5	Перекрытия:	
5.1	чердачные	железобетонные плиты
5.2	междуэтажные	железобетонные плиты
5.3	подвальные	железобетонные плиты
6	Крыша	совмещенная рулонная
7	Полы	бетонные, плиточные, мозаичные, линолеум, бетонные
8	Проемы оконные	двойные деревянные, стеклопакеты ПВХ
9	Проемы дверные	филенчатые, щитовые, ПВХ, ворота-металлические
10	Отделочные работы:	
10.1	наружная отделка цоколя	облицовано
10.2	наружная отделка стен	облицовано
10.3	внутренняя отделка	облицовано, окрашено, обшито
11	Инженерное оборудование:	
11.1	отопление	центральное
11.2	водопровод	от уличной сети, металлические трубы
11.3	канализация	центральная, чугунные трубы
11.4	электроснабжение	централизованное, скрытая проводка
11.5	газоснабжение	нет
11.6	горячее водоснабжение	центральное
11.7	ванные (души)	есть
11.8	напольные электроплиты	нет
11.9	вентиляция	приточно-вытяжная
11.10	радио	есть
11.11	телевидение	нет
11.12	телефон	есть
11.13	мусоропровод	нет
11.14	лифты	есть
11.15	Прочие работы	крыльца бетонные

Подпись исполнителя

И. В. Соколов
СН

8. ХАРАКТЕРИСТИКА ОСНОВНЫХ И СЛУЖЕБНЫХ СТРОЕНИЙ, ПРИСТРОЕК, ДВОРОВЫХ СООРУЖЕНИЙ

Таблица 8

Литер	Наименование	Год постройки	Площадь, кв.м.	Объем, куб.м.	Износ, %	Фундамент	Стены	Перегородки	Перекрытия	Крыша	Полы	Проемы оконные	Проемы дверные	Отопление	Водопроницаемость	Канализация	Электроснабжение	Газоснабжение
1	2	3	4	5	6	7	8	9	10	11	12	13	14	15	16	17	18	19
A1-2/к	Здание комбината бытового обслуживания	1984	806	5295	18	бутобетон.	кирпич.	кирпич.	ж/б	совм.рулон.	бетон, плит., асбест., линолеум.	дв.деревян., ПВХ	флюгелины, шпш., ПВХ, металл.	есть	есть	есть	есть	нет
	Итого по строению:			5295														

Подпись исполнителя



9. ЭКОНОМИЧЕСКИЕ ХАРАКТЕРИСТИКИ НЕЖИЛОГО ЗДАНИЯ

Таблица 9

№ п/п	Вид стоимости	В ценах какого года определена стоимость	Дата определения	Стоимость, руб.
1	2	3	4	5
1		1991		
2		1991		
3		1991		

Приложение: 1. поэтажные планы на 4 листах
 2. ситуационный план листах

Подпись исполнителя

И. С. Сидорова

ЗАКЛЮЧЕНИЕ

При проверке характеристик и (или) изучении инвентарного дела на здание комбината бытового обслуживания.

указать наименование объекта

по пр-т Любимова, 26/3 установлены незначительные изменения,

адрес объекта

характеристики объекта недвижимости с учетом незначительных изменений
указаны в техническом паспорте, составленным 01.04.2016г.

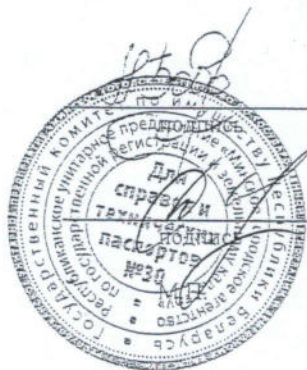
указать дату составления технич. паспорта

01.04.2016г.

дата

01.04.2016г.

дата



Бобович И.В.

Ф.И.О. исполнителя

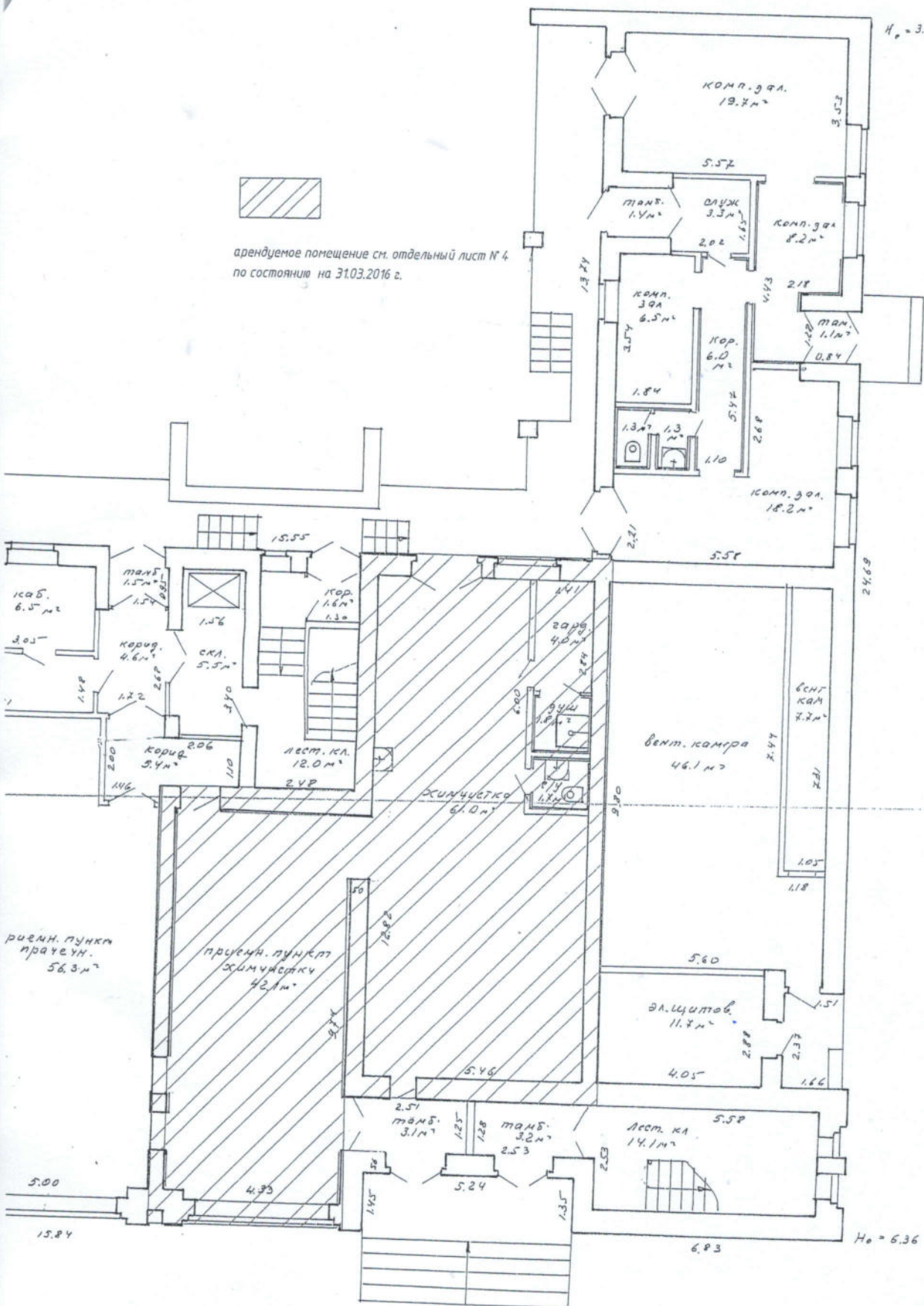
С.К. Долгер

Ф.И.О. нач. отдела по тех.инвент.

№ = 3.10

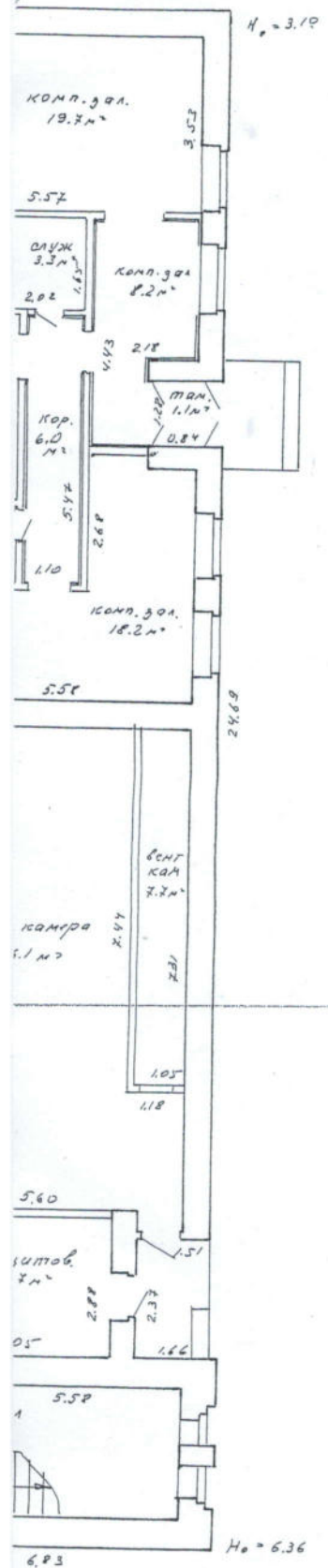


арендуемое помещение см. отдельный лист № 4 по состоянию на 31.03.2016 г.



№ = 6.36

КОММУНАЛЬНОЕ УНИТАРНОЕ			
БЮРО РЕГИСТРАЦИИ И			
ИНВЕНТАРИЗАЦИИ НЕДВИЖИМ			
ул. пр-кт Любимов			
к-во	квартал	участок	секция
350-1	563		
этаж	этаж	лист №	
1			
Выверили	Старик	Р	
Проектировщик	Кравченко	И	
	(подпись)	15	



КОММУНАЛЬНОЕ УНИТАРНОЕ ПРЕДПРИЯТИЕ
"БЮРО РЕГИСТРАЦИИ И ТЕХНИЧЕСКОЙ
ИНВЕНТАРИЗАЦИИ НЕДВИЖИМОСТИ Г.МИНСКА"

ул. пр-кт Любимова		№ 26 кор 3	
к-мн	квартал	участок	секция
350-1	563		литер 3/к
этаж	этаж	лист №	М 1 / 00
составил			
вычертил	Старик		08.05.2002
проверил	Кравченко	И.В.	Г. Минск